

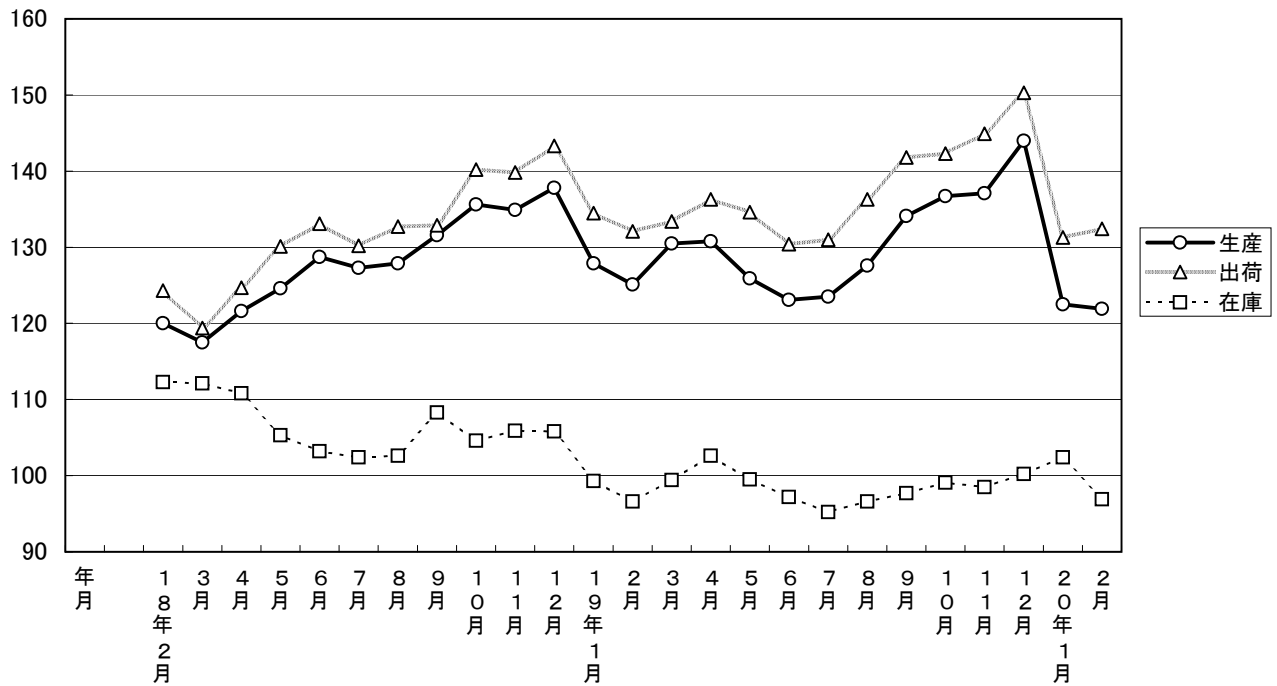
大分県鉱工業指数

平成12年基準

平成20年2月分

大分県鉱工業指数の推移(季節調整済指数)

平成12年=100



平成20年2月の鉱工業指数

平成12年=100

区 分		季節調整済指数		原 指 数	
			前月比 (%)		前年同月 比 (%)
大分県	生 産	121.9	▲ 0.5	120.5	1.2
	出 荷	132.4	0.8	128.5	4.2
	在 庫	96.9	▲ 5.4	100.8	0.3
全 国	生 産	110.2	1.6	108.9	5.1
	出 荷	111.3	1.2	109.4	5.8
	在 庫	105.4	0.1	108.5	2.3
九 州	生 産	111.1	▲ 1.2	111.8	3.7
	出 荷	115.6	0.4	117.2	7.0
	在 庫	94.1	0.4	95.2	6.0

※九州は速報値

※全国は平成17年=100

概況

[生産]

生産指数(季節調整済指数)は121.9となり、前月比は▲0.5%のと低下なった。また、原指数による前年同月比は1.2%の上昇となり、2カ月ぶりの上昇となった。

業種別に生産動向をみると、前月に比べ上昇した業種は「食料品・たばこ工業」、「家具工業」、「一般機械工業」など7業種で、一方低下した業種は「電気機械工業」、「鉄鋼業」、「窯業・土石製品工業」など11業種となっている。

[出荷]

出荷指数(季節調整済指数)は132.4となり、前月比は0.8%の上昇となった。また、原指数による前年同月比は4.2%の上昇となり、2カ月ぶりの上昇となった。

業種別に出荷動向をみると、前月に比べ上昇した業種は「食料品・たばこ工業」、「家具工業」、「繊維工業」など12業種で、一方低下した業種は「電気機械工業」、「窯業・土石製品工業」、「鉱業」など5業種となっている。

[在庫]

在庫指数(季節調整済指数)は96.9となり、前月比は▲5.4%の低下となった。また、原指数による前年同月比は0.3%の上昇となり、2カ月連続の上昇となった。

業種別に在庫動向をみると、前月に比べ上昇した業種は「食料品・たばこ工業」、「精密機械工業」、「一般機械工業」など6業種で、一方低下した業種は「石油製品工業」、「鉄鋼業」、「その他製品工業」など11業種となっている。

[全国の製造工業生産予測指数]

平成20年3月は前月比2.0%の上昇、4月は同▲1.0%の低下であった。

業種動向

前月に比べ目立った動きを示したものは、次のとおりである。

[生産]

上昇業種

業 種 名	前年 同月比(%)	前月比(%)		寄 与 率
		前月	今月	
食料品・たばこ工業	22.4	▲ 36.6	58.5	-500.9
家具工業	0.2	▲ 10.5	13.9	-6.5
一般機械工業	▲ 0.5	0.9	11.0	-45.8

低下業種

業 種 名	前年 同月比(%)	前月比(%)		寄 与 率
		前月	今月	
電気機械工業	▲ 5.6	▲ 19.7	▲ 6.8	686.3
鉄鋼業	6.8	6.1	▲ 5.5	110.7
窯業・土石製品工業	▲ 9.4	▲ 7.6	▲ 5.5	47.1

[出荷]

上昇業種

業 種 名	前年 同月比(%)	前月比(%)		寄 与 率
		前月	今月	
食料品・たばこ工業	18.4	▲ 30.8	39.6	206.3
家具工業	3.3	▲ 3.4	15.0	3.4
繊維工業	10.5	▲ 8.9	13.3	4.5

低下業種

業 種 名	前年 同月比(%)	前月比(%)		寄 与 率
		前月	今月	
電気機械工業	▲ 1.7	▲ 15.1	▲ 12.1	-745.6
窯業・土石製品工業	▲ 3.1	▲ 1.7	▲ 5.7	-18.3
鋳業	▲ 4.4	0.0	▲ 5.2	-3.2

[在庫]

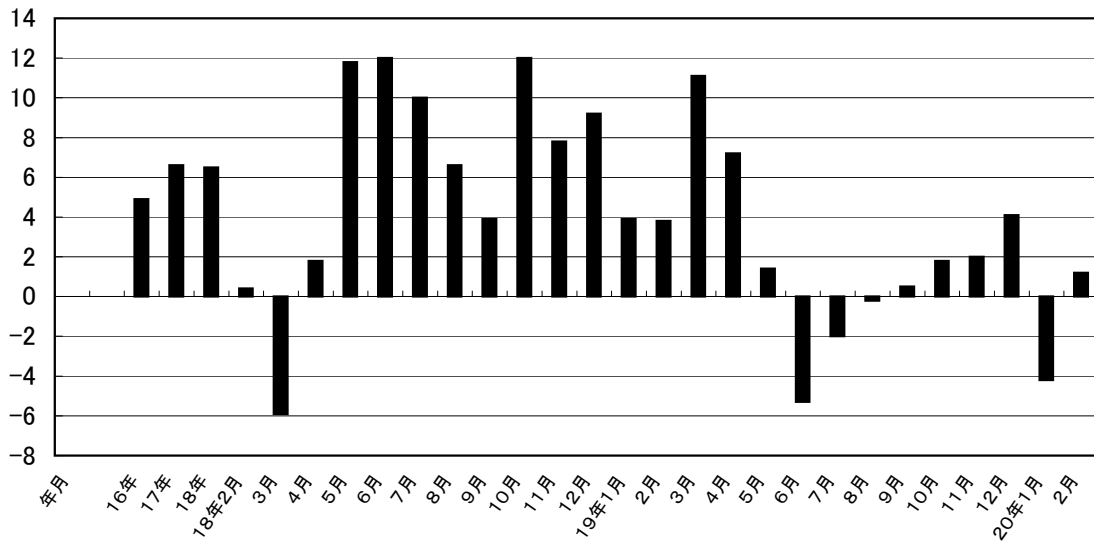
上昇業種

業 種 名	前年 同月比(%)	前月比(%)		寄 与 率
		前月	今月	
食料品・たばこ工業	▲ 39.4	11.4	17.9	-1.7
精密機械工業	6.4	▲ 0.8	6.7	-1.4
一般機械工業	▲ 7.3	▲ 1.0	5.3	-0.3

低下業種

業 種 名	前年 同月比(%)	前月比(%)		寄 与 率
		前月	今月	
石油製品工業	▲ 13.8	1.1	▲ 25.8	19.3
鉄鋼業	12.1	12.5	▲ 23.1	34.6
その他製品工業	150.0	27.8	▲ 21.7	0.2

鉍工業生産指数前年同月比(%)



大分県鉍工業指数の推移

(季節調整済指数 平成12年=100)

年月	生産			出荷			在庫		
	指数	前月比	前年同月比 (%)	指数	前月比	前年同月比 (%)	指数	前月比	前年同月比 (%)
16年	112.4	—	4.9	120.9	—	6.3	92.6	—	0.0
17年	119.8	—	6.6	123.5	—	2.2	101.6	—	9.7
18年	127.6	—	6.5	131.4	—	6.4	106.9	—	5.2
18年2月	120.0	▲ 3.5	0.4	124.3	▲ 2.6	0.2	112.3	2.3	16.3
3月	117.5	▲ 2.1	▲ 5.9	119.4	▲ 3.9	▲ 6.2	112.1	▲ 0.2	14.9
4月	121.6	3.5	1.8	124.7	4.4	1.2	110.8	▲ 1.2	11.0
5月	124.6	2.5	11.8	130.1	4.3	10.8	105.3	▲ 5.0	5.9
6月	128.7	3.3	12.0	133.1	2.3	12.5	103.2	▲ 2.0	2.6
7月	127.3	▲ 1.1	10.0	130.2	▲ 2.2	12.0	102.4	▲ 0.8	▲ 2.4
8月	127.9	0.5	6.6	132.7	1.9	7.4	102.6	0.2	0.3
9月	131.6	2.9	3.9	132.9	0.2	2.3	108.3	5.6	4.9
10月	135.6	3.0	12.0	140.2	5.5	13.7	104.6	▲ 3.4	▲ 3.1
11月	134.9	▲ 0.5	7.8	139.8	▲ 0.3	8.7	105.9	1.2	▲ 1.5
12月	137.8	2.1	9.2	143.3	2.5	10.8	105.8	▲ 0.1	▲ 2.8
19年1月	127.9	▲ 7.2	3.9	134.5	▲ 6.1	6.9	99.3	▲ 6.1	▲ 9.5
2月	125.1	▲ 2.2	3.8	132.1	▲ 1.8	5.7	96.6	▲ 2.7	▲ 14.0
3月	130.5	4.3	11.1	133.4	1.0	11.7	99.4	2.9	▲ 11.4
4月	130.8	0.2	7.2	136.3	2.2	8.8	102.6	3.2	▲ 7.4
5月	125.9	▲ 3.7	1.4	134.6	▲ 1.2	3.9	99.5	▲ 3.0	▲ 5.4
6月	123.1	▲ 2.2	▲ 5.3	130.4	▲ 3.1	▲ 3.4	97.2	▲ 2.3	▲ 5.8
7月	123.5	0.3	▲ 2.0	131.0	0.5	2.0	95.2	▲ 2.1	▲ 7.0
8月	127.6	3.3	▲ 0.2	136.3	4.0	2.7	96.6	1.5	▲ 5.9
9月	134.1	5.1	0.5	141.8	4.0	4.8	97.7	1.1	▲ 9.7
10月	136.7	1.9	1.8	142.3	0.4	2.9	99.1	1.4	▲ 5.3
11月	137.1	0.3	2.0	144.9	1.8	4.1	98.5	▲ 0.6	▲ 7.0
12月	144.0	5.0	4.1	150.3	3.7	4.4	100.2	1.7	▲ 5.3
20年1月	122.5	▲ 14.9	▲ 4.2	131.3	▲ 12.6	▲ 2.4	102.4	2.2	3.1
2月	121.9	▲ 0.5	1.2	132.4	0.8	4.2	96.9	▲ 5.4	0.3

※年指数は原指数。

主要業種動向

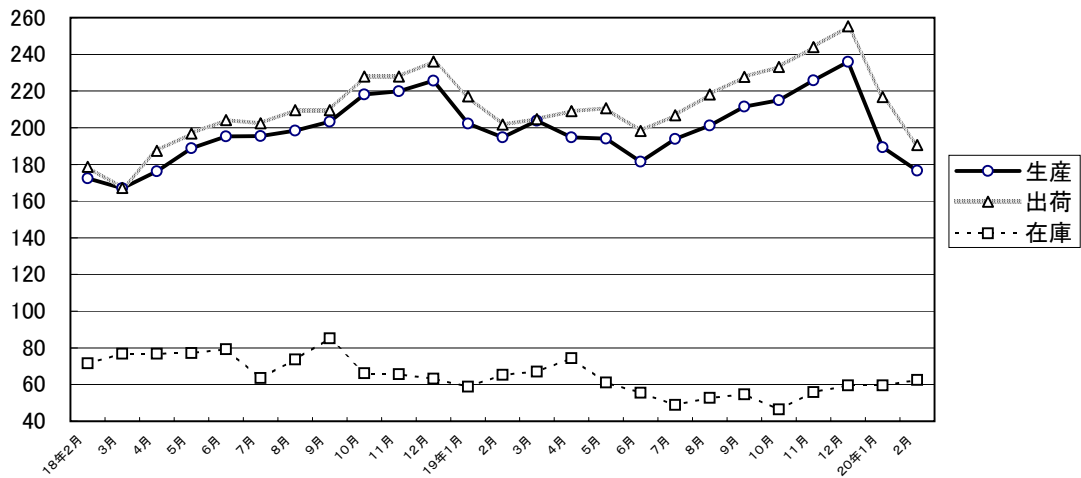
平成20年2月分

(季節調整済指数 平成12年=100)

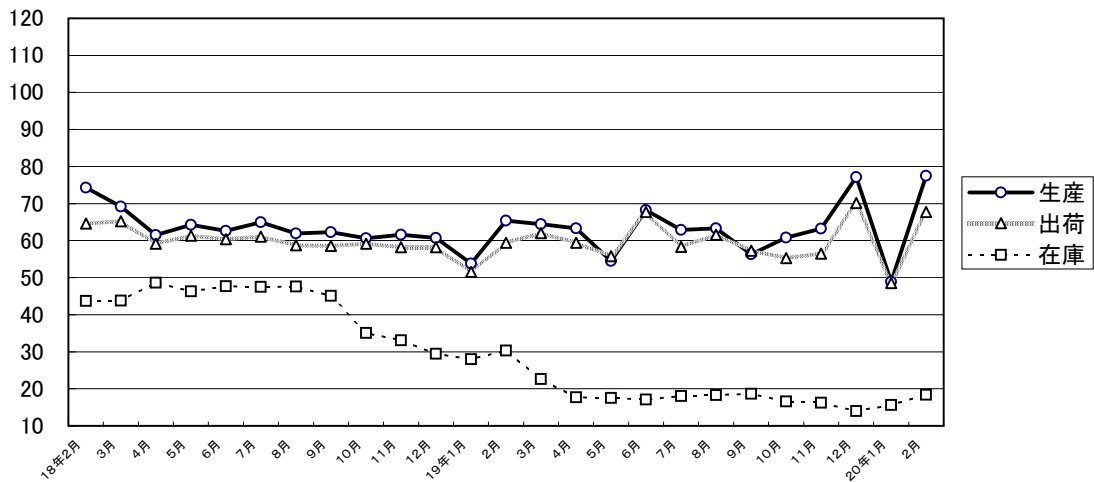
業 種 名	生 産			出 荷			在 庫		
	指 数	前月比 (%)	前年同月 比 (%)	指 数	前月比 (%)	前年同月 比 (%)	指 数	前月比 (%)	前年同月 比 (%)
電気機械工業	176.6	▲ 6.8	▲ 5.6	190.5	▲ 12.1	▲ 1.7	62.5	4.9	▲ 4.3
食料品・たばこ工業	77.5	58.5	22.4	67.7	39.6	18.4	18.4	17.9	▲ 39.4
化学工業	94.3	▲ 2.8	2.0	113.0	1.3	2.3	103.9	▲ 0.9	0.6
鉄鋼業	126.2	▲ 5.5	6.8	135.2	5.7	14.0	92.5	▲ 23.1	12.1
精密機械工業	96.0	6.7	9.5	90.5	1.3	8.3	102.3	6.7	6.4

主要業種の推移(季節調整済指数 平成12年=100)

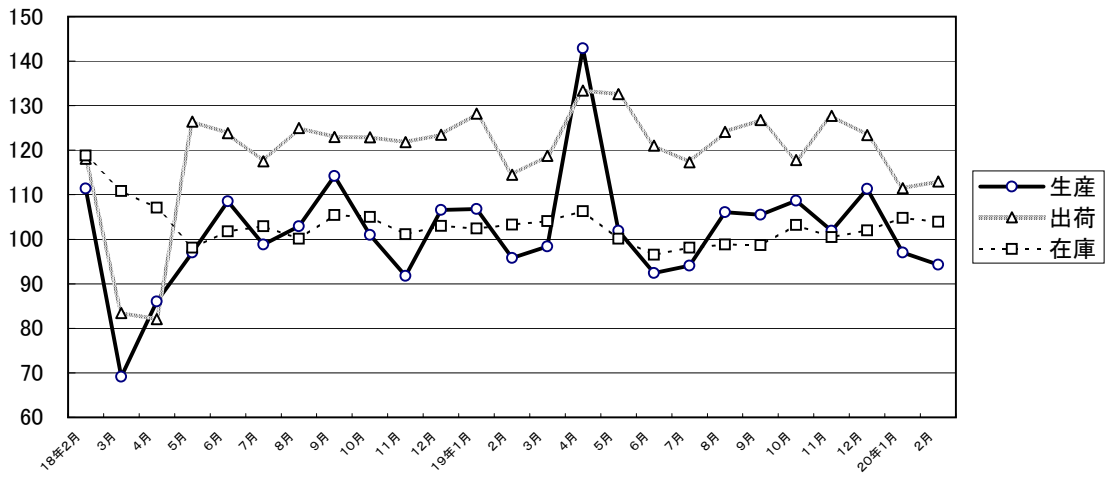
電気機械工業



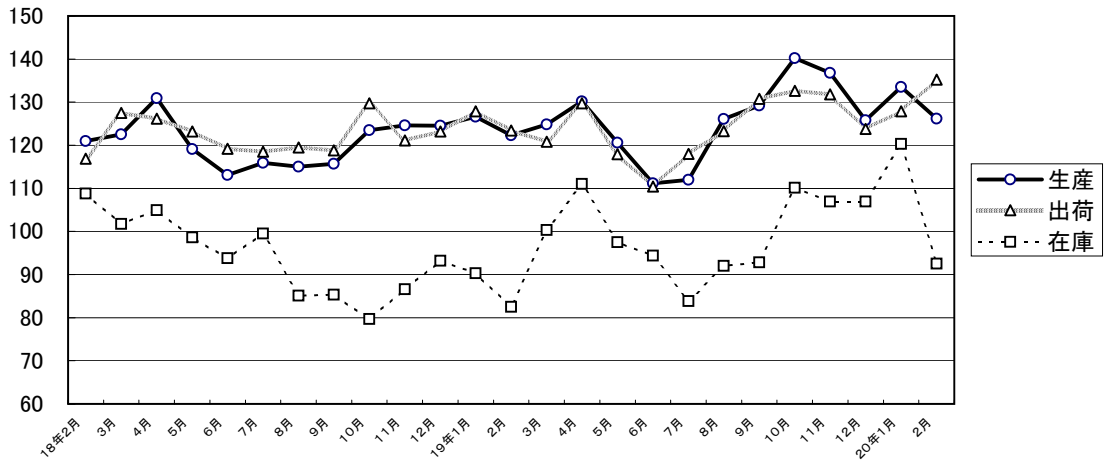
食料品・たばこ工業



化学工業



鉄鋼業



精密機械工業

