

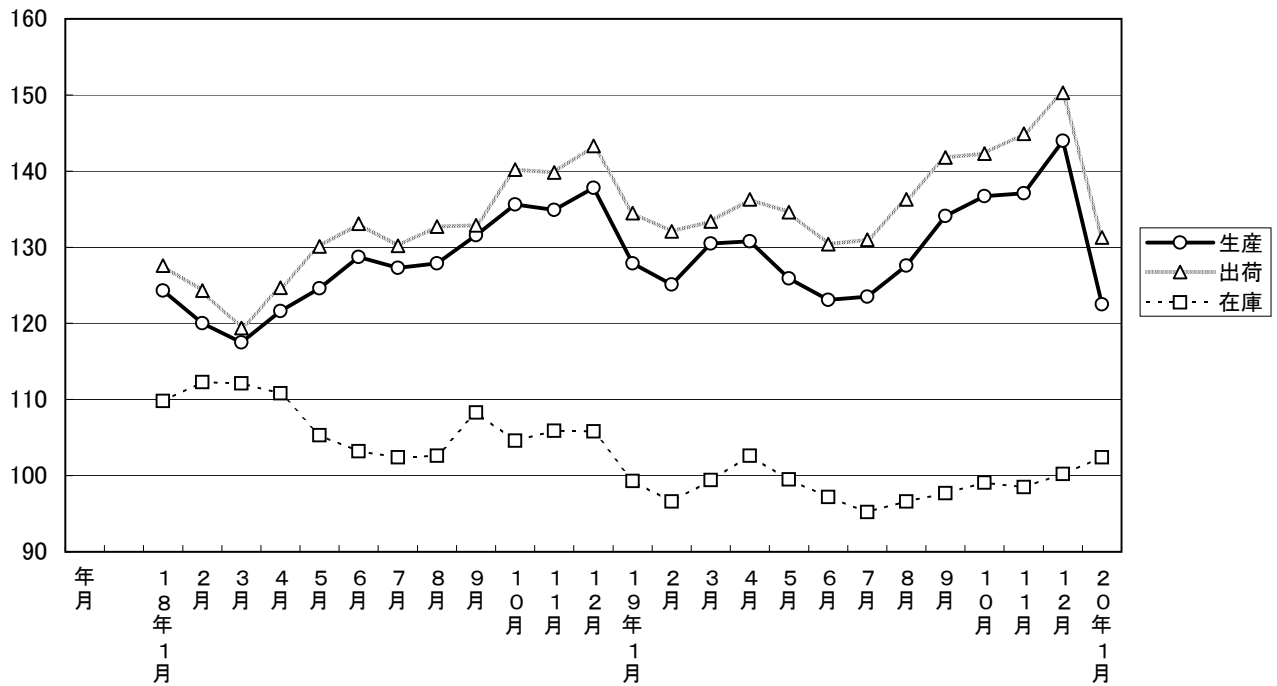
# 大分県 鋳工業指数

平成12年基準

平成20年 1月分

大分県鋳工業指数の推移(季節調整済指数)

平成12年=100



## 平成20年1月の鉱工業指数

平成12年=100

区 分		季節調整済指数		原 指 数	
			前月比 (%)		前年同月 比 (%)
大分県	生 産	122.5	▲ 14.9	113.6	▲ 4.2
	出 荷	131.3	▲ 12.6	122.3	▲ 2.4
	在 庫	102.4	2.2	104.5	3.1
全 国	生 産	109.5	▲ 2.2	102.5	2.2
	出 荷	115.7	▲ 1.0	106.4	3.9
	在 庫	97.6	▲ 1.4	99.6	0.4
九 州	生 産	112.3	▲ 3.0	104.1	▲ 0.2
	出 荷	115.0	▲ 2.8	106.4	0.9
	在 庫	93.6	▲ 0.2	94.6	4.5

※九州は速報値

### 概況

#### [生産]

生産指数(季節調整済指数)は122.5となり、前月比は▲14.9%の低下となった。また、原指数による前年同月比は▲4.2%の低下となり、5カ月ぶりの低下となった。

業種別に生産動向をみると、前月に比べ上昇した業種は「その他製品工業」、「プラスチック製品工業」、「鉄鋼業」など6業種で、一方低下した業種は「食料品・たばこ工業」、「電気機械工業」、「化学工業」など12業種となっている。

#### [出荷]

出荷指数(季節調整済指数)は131.3となり、前月比は▲12.6%の低下となった。また、原指数による前年同月比は▲2.4%の低下となり、7カ月ぶりの低下となった。

業種別に出荷動向をみると、前月に比べ上昇した業種は「その他製品工業」、「木材・木製品工業」、「鉄鋼業」など6業種で、一方低下した業種は「食料品・たばこ工業」、「電気機械工業」、「化学工業」など11業種となっている。

#### [在庫]

在庫指数(季節調整済指数)は102.4となり、前月比は2.2%の上昇となった。また、原指数による前年同月比は3.1%の上昇となり、16カ月ぶりの上昇となった。

業種別に在庫動向をみると、前月に比べ上昇した業種は「プラスチック製品工業」、「その他製品工業」、「輸送機械工業」など12業種で、一方低下した業種は「非鉄金属工業」、「窯業・土石製品工業」、「家具工業」など5業種となっている。

#### [全国の製造工業生産予測指数]

平成20年2月は前月比▲2.9%の低下、3月は同2.8%の上昇であった。

## 業種動向

前月に比べ目立った動きを示したものは、次のとおりである。

### [生産]

#### 上昇業種

業 種 名	前年 同月比(%)	前 月 比 (%)		寄 与 率
		前 月	今 月	
そ の 他 製 品 工 業	107.8	1.9	71.7	-1.3
プ ラ ス チ ッ ク 製 品 工 業	12.4	▲ 4.0	10.1	-1.1
鉄 鋼 業	5.5	▲ 8.0	6.1	-3.3

#### 低下業種

業 種 名	前年 同月比(%)	前 月 比 (%)		寄 与 率
		前 月	今 月	
食 料 品 ・ た ば こ 工 業	▲ 9.1	22.0	▲ 36.6	13.8
電 気 機 械 工 業	▲ 6.3	4.5	▲ 19.7	69.7
化 学 工 業	▲ 9.2	9.2	▲ 12.8	6.4

### [出荷]

#### 上昇業種

業 種 名	前年 同月比(%)	前 月 比 (%)		寄 与 率
		前 月	今 月	
そ の 他 製 品 工 業	119.0	2.1	72.4	-1.0
木 材 ・ 木 製 品 工 業	▲ 18.6	▲ 8.8	4.3	-0.2
鉄 鋼 業	0.0	▲ 6.1	3.3	-2.0

#### 低下業種

業 種 名	前年 同月比(%)	前 月 比 (%)		寄 与 率
		前 月	今 月	
食 料 品 ・ た ば こ 工 業	▲ 6.0	24.1	▲ 30.8	13.4
電 気 機 械 工 業	▲ 0.1	4.7	▲ 15.1	63.2
化 学 工 業	▲ 13.0	▲ 3.4	▲ 9.6	7.0

### [在庫]

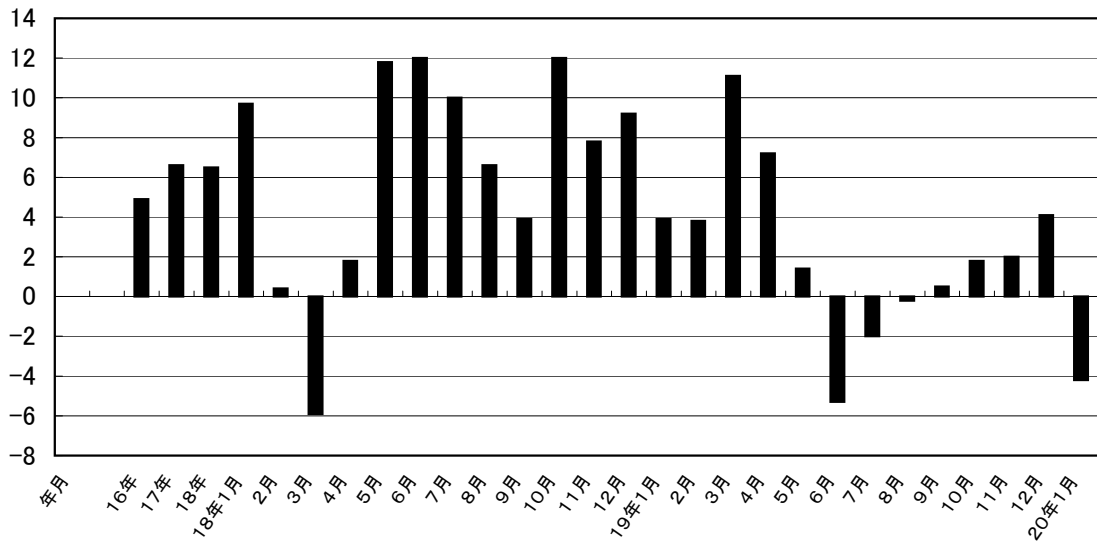
#### 上昇業種

業 種 名	前年 同月比(%)	前 月 比 (%)		寄 与 率
		前 月	今 月	
プ ラ ス チ ッ ク 製 品 工 業	▲ 6.8	▲ 18.1	34.3	164.0
そ の 他 製 品 工 業	100.0	9.7	27.8	0.6
輸 送 機 械 工 業	132.3	14.2	14.2	3.9

#### 低下業種

業 種 名	前年 同月比(%)	前 月 比 (%)		寄 与 率
		前 月	今 月	
非 鉄 金 属 工 業	12.0	3.8	▲ 10.9	-31.2
窯 業 ・ 土 石 製 品 工 業	▲ 4.6	▲ 2.9	▲ 8.3	-38.3
家 具 工 業	5.1	4.3	▲ 7.4	-7.4

## 鋳工業生産指数前年同月比(%)



## 大分県鋳工業指数の推移

(季節調整済指数 平成12年=100)

年月	生産			出荷			在庫		
	指数	前月比	前年同月比 (%)	指数	前月比	前年同月比 (%)	指数	前月比	前年同月比 (%)
16年	112.4	—	4.9	120.9	—	6.3	92.6	—	0.0
17年	119.8	—	6.6	123.5	—	2.2	101.6	—	9.7
18年	127.6	—	6.5	131.4	—	6.4	106.9	—	5.2
18年1月	124.3	▲ 1.8	9.7	127.6	▲ 1.3	5.1	109.8	1.4	21.8
2月	120.0	▲ 3.5	0.4	124.3	▲ 2.6	0.2	112.3	2.3	16.3
3月	117.5	▲ 2.1	▲ 5.9	119.4	▲ 3.9	▲ 6.2	112.1	▲ 0.2	14.9
4月	121.6	3.5	1.8	124.7	4.4	1.2	110.8	▲ 1.2	11.0
5月	124.6	2.5	11.8	130.1	4.3	10.8	105.3	▲ 5.0	5.9
6月	128.7	3.3	12.0	133.1	2.3	12.5	103.2	▲ 2.0	2.6
7月	127.3	▲ 1.1	10.0	130.2	▲ 2.2	12.0	102.4	▲ 0.8	▲ 2.4
8月	127.9	0.5	6.6	132.7	1.9	7.4	102.6	0.2	0.3
9月	131.6	2.9	3.9	132.9	0.2	2.3	108.3	5.6	4.9
10月	135.6	3.0	12.0	140.2	5.5	13.7	104.6	▲ 3.4	▲ 3.1
11月	134.9	▲ 0.5	7.8	139.8	▲ 0.3	8.7	105.9	1.2	▲ 1.5
12月	137.8	2.1	9.2	143.3	2.5	10.8	105.8	▲ 0.1	▲ 2.8
19年1月	127.9	▲ 7.2	3.9	134.5	▲ 6.1	6.9	99.3	▲ 6.1	▲ 9.5
2月	125.1	▲ 2.2	3.8	132.1	▲ 1.8	5.7	96.6	▲ 2.7	▲ 14.0
3月	130.5	4.3	11.1	133.4	1.0	11.7	99.4	2.9	▲ 11.4
4月	130.8	0.2	7.2	136.3	2.2	8.8	102.6	3.2	▲ 7.4
5月	125.9	▲ 3.7	1.4	134.6	▲ 1.2	3.9	99.5	▲ 3.0	▲ 5.4
6月	123.1	▲ 2.2	▲ 5.3	130.4	▲ 3.1	▲ 3.4	97.2	▲ 2.3	▲ 5.8
7月	123.5	0.3	▲ 2.0	131.0	0.5	2.0	95.2	▲ 2.1	▲ 7.0
8月	127.6	3.3	▲ 0.2	136.3	4.0	2.7	96.6	1.5	▲ 5.9
9月	134.1	5.1	0.5	141.8	4.0	4.8	97.7	1.1	▲ 9.7
10月	136.7	1.9	1.8	142.3	0.4	2.9	99.1	1.4	▲ 5.3
11月	137.1	0.3	2.0	144.9	1.8	4.1	98.5	▲ 0.6	▲ 7.0
12月	144.0	5.0	4.1	150.3	3.7	4.4	100.2	1.7	▲ 5.3
20年1月	122.5	▲ 14.9	▲ 4.2	131.3	▲ 12.6	▲ 2.4	102.4	2.2	3.1

※年指数は原指数。

## 主要業種動向

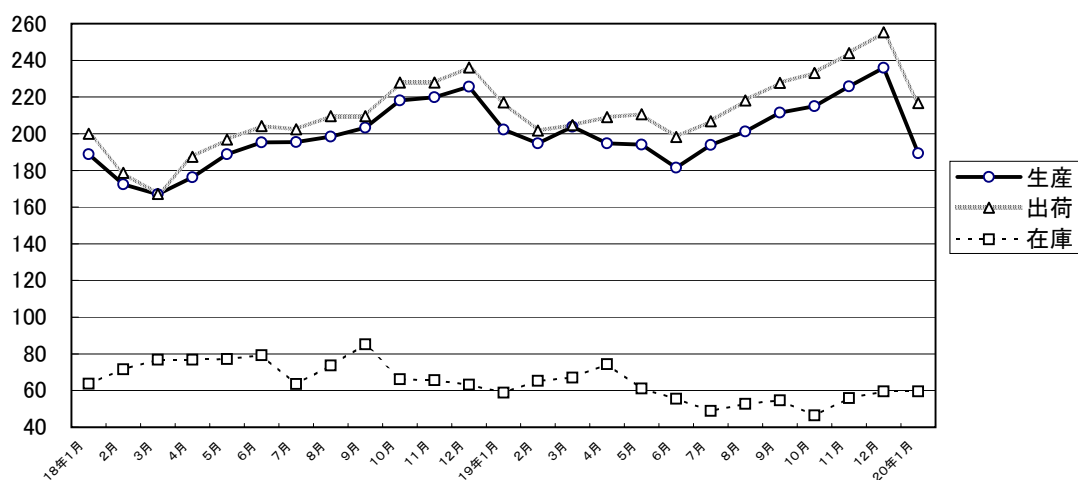
平成20年1月分

(季節調整済指数 平成12年=100)

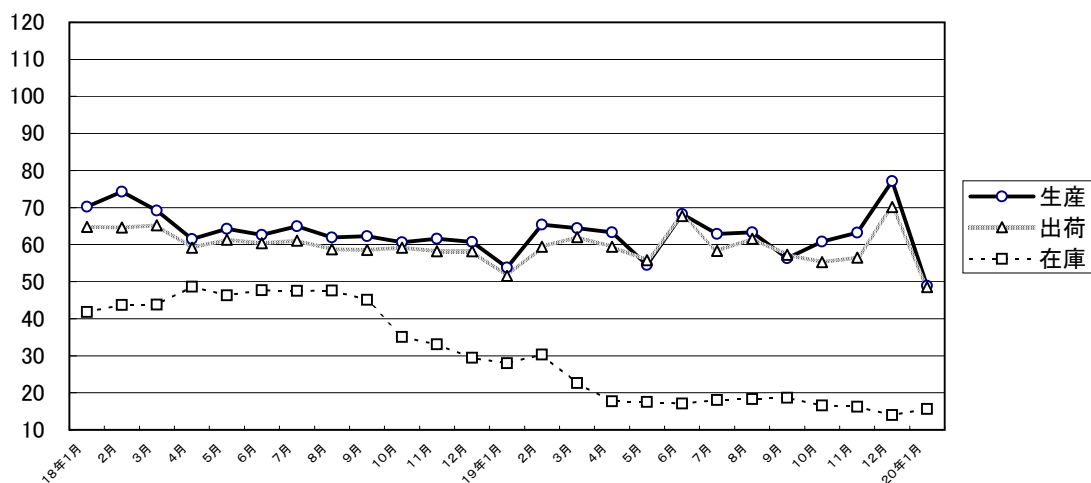
業 種 名	生 産			出 荷			在 庫		
	指 数	前月比 (%)	前年同月 比 (%)	指 数	前月比 (%)	前年同月 比 (%)	指 数	前月比 (%)	前年同月 比 (%)
電気機械工業	189.4	▲ 19.7	▲ 6.3	216.8	▲ 15.1	▲ 0.1	59.6	0.2	1.3
食料品・たばこ工業	48.9	▲ 36.6	▲ 9.1	48.5	▲ 30.8	▲ 6.0	15.6	11.4	▲ 44.3
化学工業	97.0	▲ 12.8	▲ 9.2	111.5	▲ 9.6	▲ 13.0	104.8	2.7	2.3
鉄鋼業	133.5	6.1	5.5	127.9	3.3	0.0	120.3	12.5	33.2
精密機械工業	90.0	▲ 3.7	▲ 5.5	89.3	▲ 1.3	▲ 2.9	95.9	▲ 0.8	2.9

## 主要業種の推移(季節調整済指数 平成12年=100)

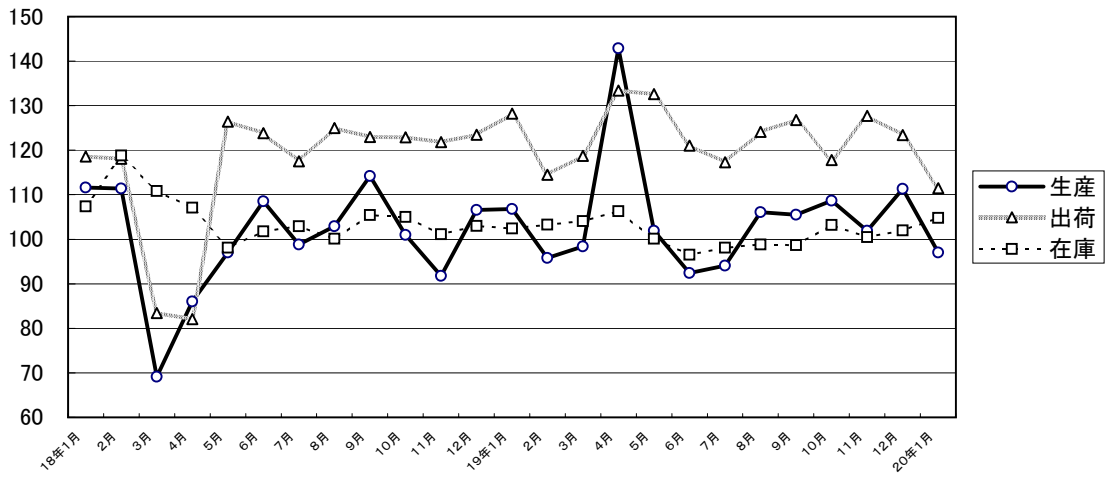
### 電気機械工業



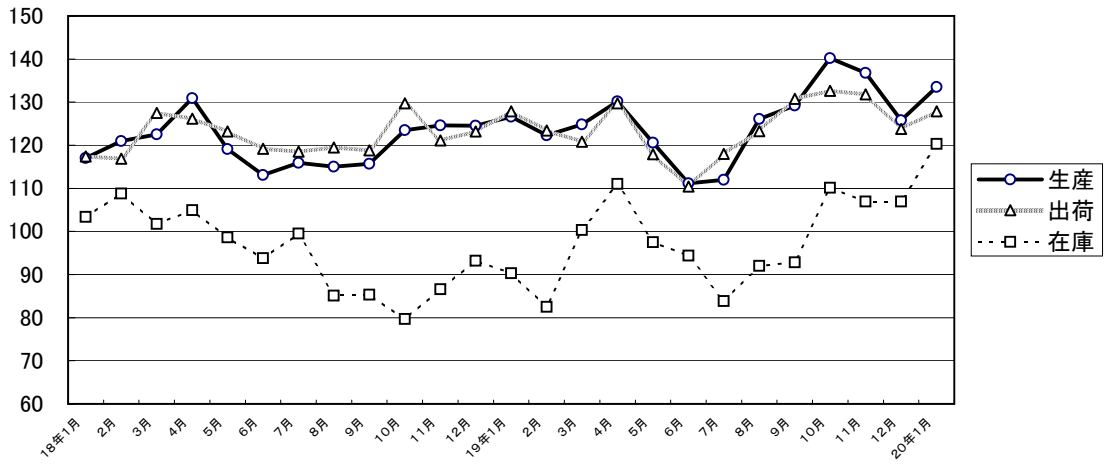
### 食料品・たばこ工業



### 化学工業



### 鉄鋼業



### 精密機械工業

