

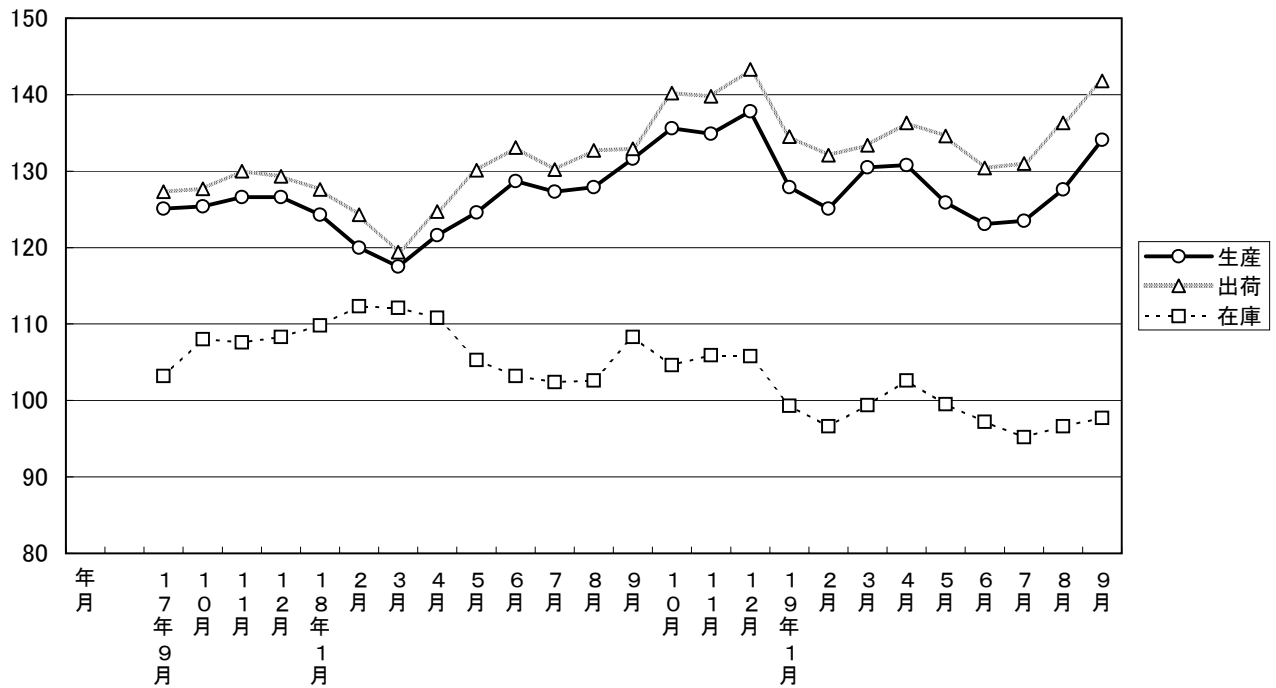
大分県鉱工業指数

平成12年基準

平成19年9月分

大分県鉱工業指数の推移(季節調整済指数)

平成12年=100



平成19年9月の鉱工業指数

平成12年=100

区 分		季節調整済指数		原 指 数	
			前月比 (%)		前年同月 比 (%)
大分県	生 産	134.1	5.1	132.6	0.5
	出 荷	141.8	4.0	142.5	4.8
	在 庫	97.7	1.1	97.3	▲ 9.7
全 国	生 産	110.3	▲ 1.4	112.6	0.8
	出 荷	114.4	▲ 2.0	119.9	2.0
	在 庫	97.1	1.1	94.7	2.6
九 州	生 産	111.5	▲ 0.9	112.3	▲ 1.7
	出 荷	115.0	▲ 0.2	116.9	▲ 0.8
	在 庫	90.5	▲ 1.4	89.6	▲ 1.8

※九州は速報値

概況

[生産]

生産指数(季節調整済指数)は134.1となり、前月比は5.1%の上昇となった。また、原指数による前年同月比は0.5%の上昇となり、4カ月ぶりの上昇となった。

業種別に生産動向を見ると、前月に比べ上昇した業種は「パルプ・紙・紙加工品工業」、「精密機械工業」、「繊維工業」など11業種で、一方低下した業種は「食料品・たばこ工業」、「非鉄金属工業」、「一般機械工業」など7業種となっている。

[出荷]

出荷指数(季節調整済指数)は141.8となり、前月比は4.0%の上昇となった。また、原指数による前年同月比は4.8%の上昇となり、3カ月連続の上昇となった。

業種別に出荷動向をみると、前月に比べ上昇した業種は「繊維工業」、「石油製品工業」、「輸送機械工業」など10業種で、一方低下した業種は「一般機械工業」、「非鉄金属工業」、「精密機械工業」など8業種となっている。

[在庫]

在庫指数(季節調整済指数)は97.7となり、前月比は1.1%の上昇となった。また、原指数による前年同月比は▲9.7%の低下となり、12カ月連続の低下となった。

業種別に在庫動向をみると、前月に比べ上昇した業種は「その他製品工業」、「精密機械工業」、「一般機械工業」など12業種で、一方低下した業種は「非鉄金属工業」、「石油製品工業」、「繊維工業」など5業種となっている。

[全国の製造工業生産予測指数]

10月は前月比3.8%の上昇、11月は同▲0.7%の低下であった。

業種動向

前月に比べ目立った動きを示したものは、次のとおりである。

[生産]

上昇業種

業 種 名	前年 同月比(%)	前月比(%)		寄 与 率
		前月	今月	
パルプ・紙・紙加工品工業	▲ 7.2	▲ 31.4	40.0	4.5
精密機械工業	▲ 1.6	▲ 12.3	23.3	23.3
繊維工業	▲ 18.9	▲ 12.8	19.0	1.0

低下業種

業 種 名	前年 同月比(%)	前月比(%)		寄 与 率
		前月	今月	
食料品・たばこ工業	▲ 11.5	0.6	▲ 11.1	-11.3
非鉄金属工業	0.3	4.6	▲ 10.8	-7.6
一般機械工業	▲ 16.7	▲ 5.9	▲ 9.5	-3.9

[出荷]

上昇業種

業 種 名	前年 同月比(%)	前月比(%)		寄 与 率
		前月	今月	
繊維工業	▲ 8.0	▲ 10.3	23.8	1.5
石油製品工業	19.4	2.5	13.5	20.6
輸送機械工業	5.5	▲ 2.4	8.8	6.8

低下業種

業 種 名	前年 同月比(%)	前月比(%)		寄 与 率
		前月	今月	
一般機械工業	▲ 8.7	▲ 4.7	▲ 11.7	-4.6
非鉄金属工業	7.3	7.1	▲ 8.3	-10.0
精密機械工業	▲ 12.8	▲ 2.8	▲ 7.3	-5.3

[在庫]

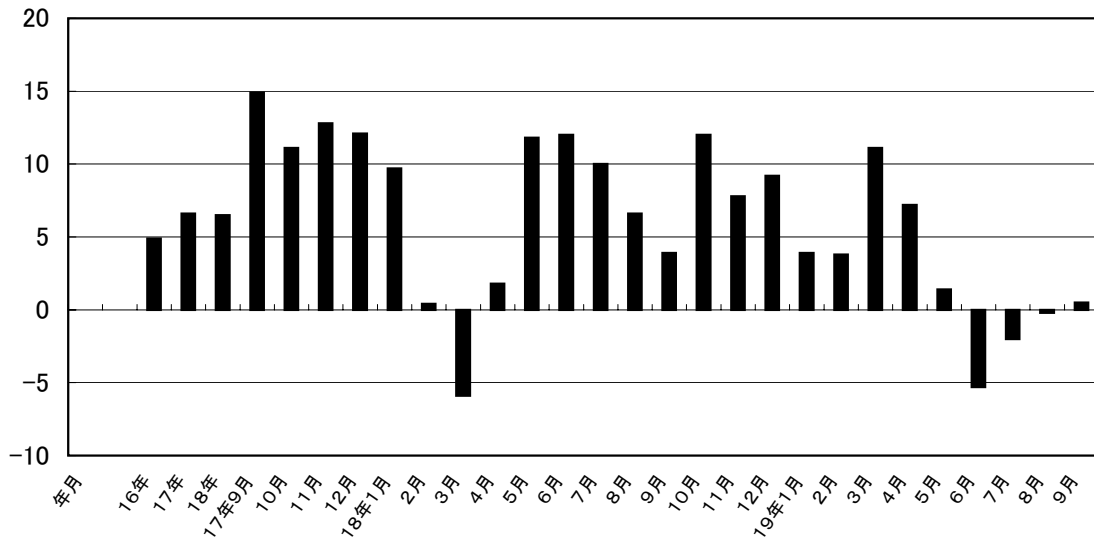
上昇業種

業 種 名	前年 同月比(%)	前月比(%)		寄 与 率
		前月	今月	
その他製品工業	133.4	19.3	72.3	2.0
精密機械工業	▲ 15.0	▲ 10.8	16.6	14.7
一般機械工業	25.7	▲ 15.2	8.8	2.4

低下業種

業 種 名	前年 同月比(%)	前月比(%)		寄 与 率
		前月	今月	
非鉄金属工業	▲ 11.0	2.6	▲ 13.8	-74.3
石油製品工業	▲ 15.8	▲ 6.7	▲ 10.1	-31.0
繊維工業	▲ 15.3	2.2	▲ 5.3	-8.7

鋳工業生産指数前年同月比(%)



大分県鋳工業指数の推移

(季節調整済指数 平成12年=100)

年月	生産			出荷			在庫		
	指数	前月比	前年同月比 (%)	指数	前月比	前年同月比 (%)	指数	前月比	前年同月比 (%)
16年	112.4	—	4.9	120.9	—	6.3	92.6	—	0.0
17年	119.8	—	6.6	123.5	—	2.2	101.6	—	9.7
18年	127.6	—	6.5	131.4	—	6.4	106.9	—	5.2
17年9月	125.1	5.7	14.9	127.3	4.1	7.8	103.2	1.5	15.1
10月	125.4	0.2	11.1	127.7	0.3	5.5	108.0	4.7	14.4
11月	126.6	1.0	12.8	130.0	1.8	7.4	107.6	▲ 0.4	12.9
12月	126.6	0.0	12.1	129.3	▲ 0.5	7.1	108.3	0.7	14.5
18年1月	124.3	▲ 1.8	9.7	127.6	▲ 1.3	5.1	109.8	1.4	21.8
2月	120.0	▲ 3.5	0.4	124.3	▲ 2.6	0.2	112.3	2.3	16.3
3月	117.5	▲ 2.1	▲ 5.9	119.4	▲ 3.9	▲ 6.2	112.1	▲ 0.2	14.9
4月	121.6	3.5	1.8	124.7	4.4	1.2	110.8	▲ 1.2	11.0
5月	124.6	2.5	11.8	130.1	4.3	10.8	105.3	▲ 5.0	5.9
6月	128.7	3.3	12.0	133.1	2.3	12.5	103.2	▲ 2.0	2.6
7月	127.3	▲ 1.1	10.0	130.2	▲ 2.2	12.0	102.4	▲ 0.8	▲ 2.4
8月	127.9	0.5	6.6	132.7	1.9	7.4	102.6	0.2	0.3
9月	131.6	2.9	3.9	132.9	0.2	2.3	108.3	5.6	4.9
10月	135.6	3.0	12.0	140.2	5.5	13.7	104.6	▲ 3.4	▲ 3.1
11月	134.9	▲ 0.5	7.8	139.8	▲ 0.3	8.7	105.9	1.2	▲ 1.5
12月	137.8	2.1	9.2	143.3	2.5	10.8	105.8	▲ 0.1	▲ 2.8
19年1月	127.9	▲ 7.2	3.9	134.5	▲ 6.1	6.9	99.3	▲ 6.1	▲ 9.5
2月	125.1	▲ 2.2	3.8	132.1	▲ 1.8	5.7	96.6	▲ 2.7	▲ 14.0
3月	130.5	4.3	11.1	133.4	1.0	11.7	99.4	2.9	▲ 11.4
4月	130.8	0.2	7.2	136.3	2.2	8.8	102.6	3.2	▲ 7.4
5月	125.9	▲ 3.7	1.4	134.6	▲ 1.2	3.9	99.5	▲ 3.0	▲ 5.4
6月	123.1	▲ 2.2	▲ 5.3	130.4	▲ 3.1	▲ 3.4	97.2	▲ 2.3	▲ 5.8
7月	123.5	0.3	▲ 2.0	131.0	0.5	2.0	95.2	▲ 2.1	▲ 7.0
8月	127.6	3.3	▲ 0.2	136.3	4.0	2.7	96.6	1.5	▲ 5.9
9月	134.1	5.1	0.5	141.8	4.0	4.8	97.7	1.1	▲ 9.7

※年指数は原指数。

主要業種動向

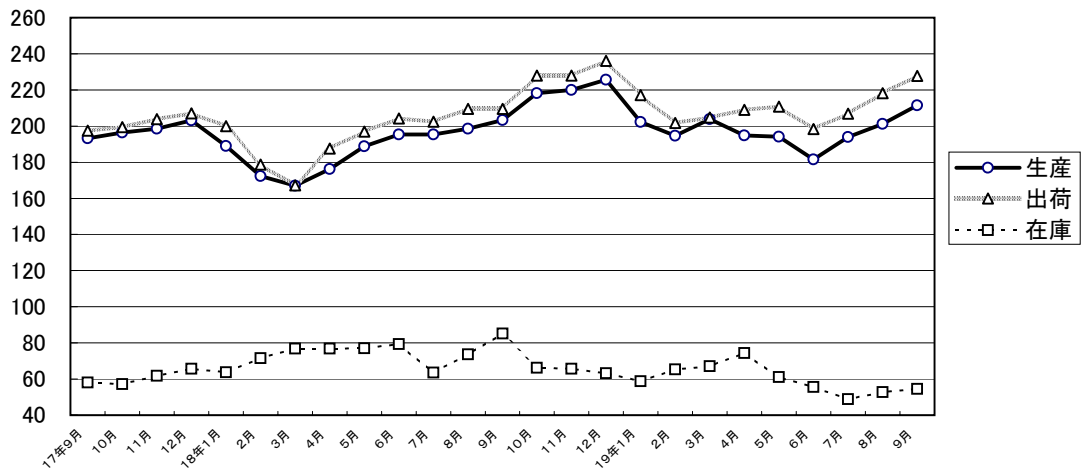
平成19年9月分

(季節調整済指数 平成12年=100)

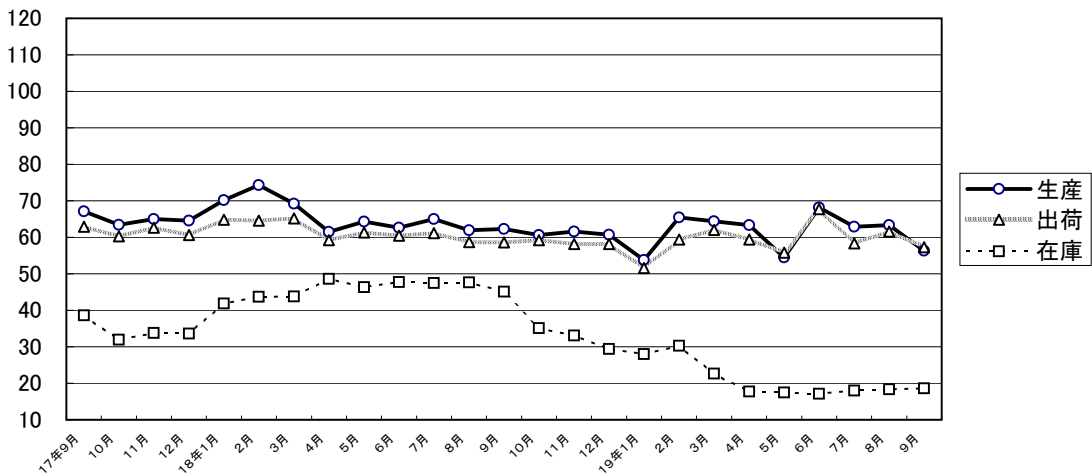
業 種 名	生 産			出 荷			在 庫		
	指 数	前月比 (%)	前年同月 比 (%)	指 数	前月比 (%)	前年同月 比 (%)	指 数	前月比 (%)	前年同月 比 (%)
電気機械工業	211.5	5.1	2.4	227.8	4.4	6.9	54.6	3.4	▲ 35.9
食料品・たばこ工業	56.3	▲ 11.1	▲ 11.5	57.3	▲ 7.0	▲ 6.0	18.6	1.6	▲ 58.7
化学工業	105.5	▲ 0.6	▲ 6.5	126.8	2.2	4.9	98.7	▲ 0.1	▲ 6.4
鉄鋼業	129.2	2.5	14.3	130.8	6.1	9.1	92.8	0.9	8.8
精密機械工業	96.4	23.3	▲ 1.6	82.6	▲ 7.3	▲ 12.8	97.8	16.6	▲ 15.0

主要業種の推移(季節調整済指数 平成12年=100)

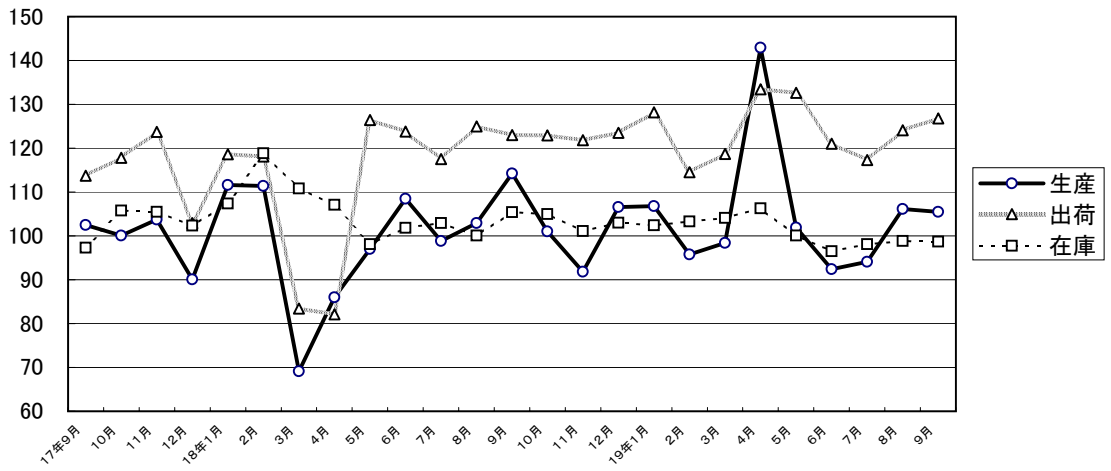
電気機械工業



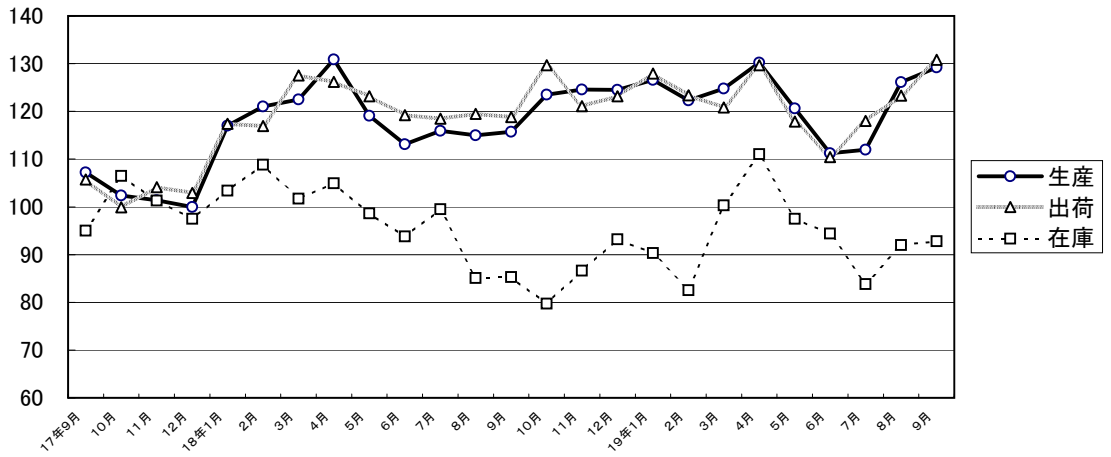
食料品・たばこ工業



化学工業



鉄鋼業



精密機械工業

