

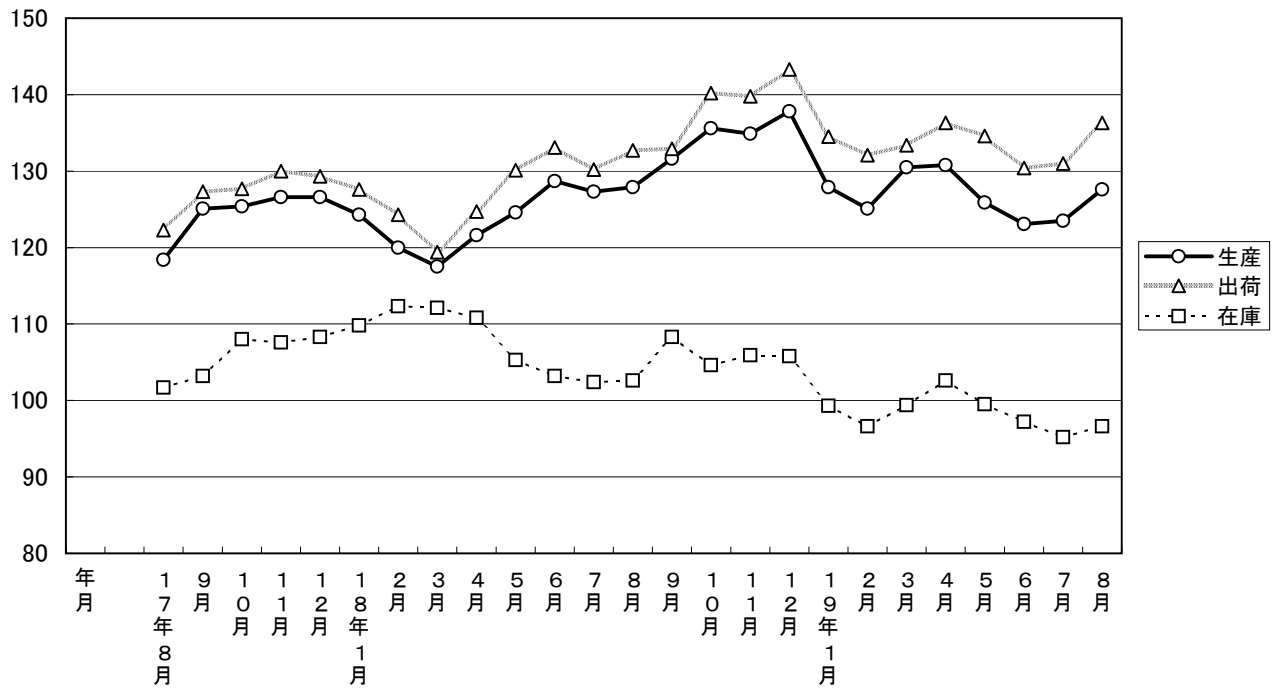
大分県鉱工業指数

平成12年基準

平成19年8月分

大分県鉱工業指数の推移(季節調整済指数)

平成12年=100



平成19年8月の鉱工業指数

平成12年=100

| 区 分 | | 季節調整済指数 | | 原 指 数 | |
|-----|-----|---------|------------|-------|---------------|
| | | | 前月比 (%) | | 前年同月 比 (%) |
| 大分県 | 生 産 | 127.6 | 3.3 | 120.3 | ▲ 0.2 |
| | 出 荷 | 136.3 | 4.0 | 128.3 | 2.7 |
| | 在 庫 | 96.6 | 1.5 | 101.1 | ▲ 5.9 |
| 全 国 | 生 産 | 111.9 | 3.5 | 105.4 | 4.4 |
| | 出 荷 | 116.7 | 4.9 | 109.4 | 4.9 |
| | 在 庫 | 96.0 | 0.2 | 97.4 | 2.1 |
| 九 州 | 生 産 | 112.7 | 2.2 | 106.8 | 2.3 |
| | 出 荷 | 115.4 | 2.4 | 108.9 | 2.5 |
| | 在 庫 | 91.3 | 0.1 | 92.3 | ▲ 1.8 |

※九州は速報値

概況

[生産]

生産指数(季節調整済指数)は127.6となり、前月比は3.3%の上昇となった。また、原指数による前年同月比は▲0.2%の低下となり、3カ月連続の低下となった。

業種別に生産動向を見ると、前月に比べ上昇した業種は「化学工業」、「鉄鋼業」、「その他製品工業」など10業種で、一方低下した業種は「パルプ・紙・紙加工品工業」、「繊維工業」、「精密機械工業」など8業種となっている。

[出荷]

出荷指数(季節調整済指数)は136.3となり、前月比は4.0%の上昇となった。また、原指数による前年同月比は2.7%の上昇となり、2カ月連続の上昇となった。

業種別に出荷動向をみると、前月に比べ上昇した業種は「その他製品工業」、「窯業・土石製品工業」、「非鉄金属工業」など10業種で、一方低下した業種は「繊維工業」、「プラスチック製品工業」、「木材・木製品工業」など8業種となっている。

[在庫]

在庫指数(季節調整済指数)は96.6となり、前月比は1.5%の上昇となった。また、原指数による前年同月比は▲5.9%の低下となり、11カ月連続の低下となった。

業種別に在庫動向をみると、前月に比べ上昇した業種は「その他製品工業」、「プラスチック製品工業」、「鉄鋼業」など12業種で、一方低下した業種は「パルプ・紙・紙加工品工業」、「一般機械工業」、「精密機械工業」など5業種となっている。

[全国の製造工業生産予測指数]

9月は前月比▲0.8%の低下、10月は同4.1%の上昇であった。

業種動向

前月に比べ目立った動きを示したものは、次のとおりである。

[生産]

上昇業種

| 業 種 名 | 前年 同月比(%) | 前月比(%) | | 寄 与 率 |
|---------------|--------------|--------|------|-------|
| | | 前月 | 今月 | |
| 化 学 工 業 | 3.2 | 1.8 | 12.8 | 28.1 |
| 鉄 鋼 業 | 9.6 | 0.7 | 12.6 | 31.3 |
| そ の 他 製 品 工 業 | 24.9 | 15.6 | 11.9 | 1.0 |

低下業種

| 業 種 名 | 前年 同月比(%) | 前月比(%) | | 寄 与 率 |
|--------------|--------------|--------|--------|-------|
| | | 前月 | 今月 | |
| パルプ・紙・紙加工品工業 | ▲ 26.5 | ▲ 3.5 | ▲ 31.4 | -8.1 |
| 織 維 工 業 | ▲ 27.2 | 5.7 | ▲ 12.8 | -1.2 |
| 精 密 機 械 工 業 | ▲ 21.2 | ▲ 10.4 | ▲ 12.3 | -22.4 |

[出荷]

上昇業種

| 業 種 名 | 前年 同月比(%) | 前月比(%) | | 寄 与 率 |
|---------------|--------------|--------|------|-------|
| | | 前月 | 今月 | |
| そ の 他 製 品 工 業 | 26.3 | 20.4 | 11.4 | 0.5 |
| 窯業・土石製品工業 | ▲ 2.5 | ▲ 10.8 | 7.4 | 4.8 |
| 非 鉄 金 属 工 業 | 11.2 | 14.6 | 7.1 | 8.3 |

低下業種

| 業 種 名 | 前年 同月比(%) | 前月比(%) | | 寄 与 率 |
|-----------------|--------------|--------|--------|-------|
| | | 前月 | 今月 | |
| 織 維 工 業 | ▲ 23.9 | 5.1 | ▲ 10.3 | -0.7 |
| プラスチック製品工業 | ▲ 12.6 | 1.3 | ▲ 8.8 | -4.7 |
| 木 材 ・ 木 製 品 工 業 | 0.0 | ▲ 4.6 | ▲ 5.2 | -1.0 |

[在庫]

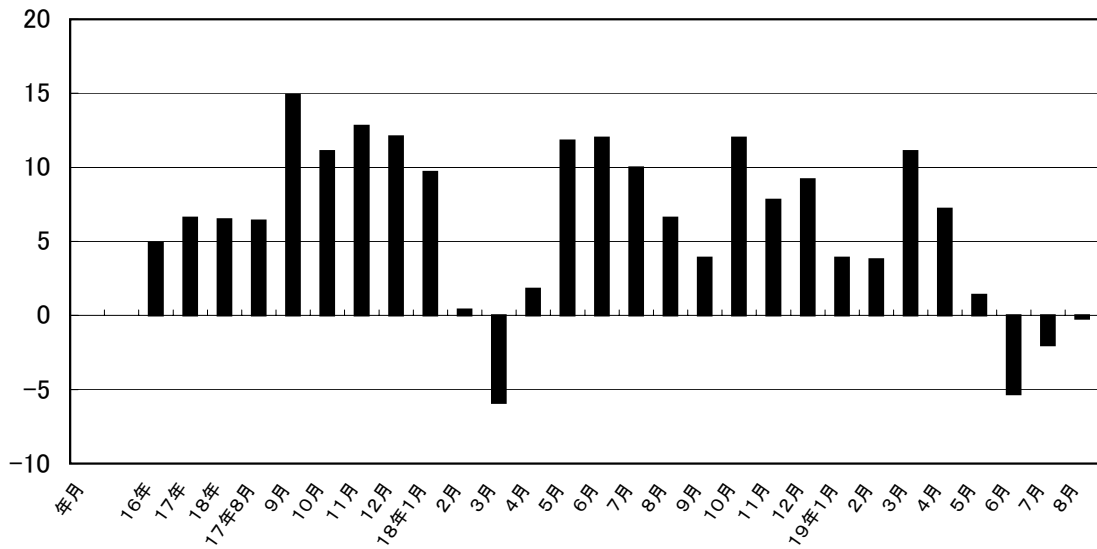
上昇業種

| 業 種 名 | 前年 同月比(%) | 前月比(%) | | 寄 与 率 |
|---------------|--------------|--------|------|-------|
| | | 前月 | 今月 | |
| そ の 他 製 品 工 業 | 0.0 | ▲ 19.5 | 19.3 | 0.3 |
| プラスチック製品工業 | ▲ 31.5 | 5.3 | 11.9 | 99.8 |
| 鉄 鋼 業 | 8.1 | ▲ 11.2 | 9.8 | 40.1 |

低下業種

| 業 種 名 | 前年 同月比(%) | 前月比(%) | | 寄 与 率 |
|--------------|--------------|--------|--------|-------|
| | | 前月 | 今月 | |
| パルプ・紙・紙加工品工業 | ▲ 29.0 | 6.9 | ▲ 31.9 | -42.0 |
| 一 般 機 械 工 業 | 23.3 | 4.6 | ▲ 15.2 | -3.8 |
| 精 密 機 械 工 業 | ▲ 25.6 | ▲ 1.7 | ▲ 10.8 | -8.5 |

鉱工業生産指数前年同月比(%)



大分県鉱工業指数の推移

(季節調整済指数 平成12年=100)

| 年月 | 生産 | | | 出荷 | | | 在庫 | | |
|-------|-------|-------|-----------|-------|-------|-----------|-------|-------|-----------|
| | 指数 | 前月比 | 前年同月比 (%) | 指数 | 前月比 | 前年同月比 (%) | 指数 | 前月比 | 前年同月比 (%) |
| 16年 | 112.4 | — | 4.9 | 120.9 | — | 6.3 | 92.6 | — | 0.0 |
| 17年 | 119.8 | — | 6.6 | 123.5 | — | 2.2 | 101.6 | — | 9.7 |
| 18年 | 127.6 | — | 6.5 | 131.4 | — | 6.4 | 106.9 | — | 5.2 |
| 17年8月 | 118.4 | 3.9 | 6.4 | 122.3 | 6.9 | 3.1 | 101.7 | ▲ 2.3 | 7.0 |
| 9月 | 125.1 | 5.7 | 14.9 | 127.3 | 4.1 | 7.8 | 103.2 | 1.5 | 15.1 |
| 10月 | 125.4 | 0.2 | 11.1 | 127.7 | 0.3 | 5.5 | 108.0 | 4.7 | 14.4 |
| 11月 | 126.6 | 1.0 | 12.8 | 130.0 | 1.8 | 7.4 | 107.6 | ▲ 0.4 | 12.9 |
| 12月 | 126.6 | 0.0 | 12.1 | 129.3 | ▲ 0.5 | 7.1 | 108.3 | 0.7 | 14.5 |
| 18年1月 | 124.3 | ▲ 1.8 | 9.7 | 127.6 | ▲ 1.3 | 5.1 | 109.8 | 1.4 | 21.8 |
| 2月 | 120.0 | ▲ 3.5 | 0.4 | 124.3 | ▲ 2.6 | 0.2 | 112.3 | 2.3 | 16.3 |
| 3月 | 117.5 | ▲ 2.1 | ▲ 5.9 | 119.4 | ▲ 3.9 | ▲ 6.2 | 112.1 | ▲ 0.2 | 14.9 |
| 4月 | 121.6 | 3.5 | 1.8 | 124.7 | 4.4 | 1.2 | 110.8 | ▲ 1.2 | 11.0 |
| 5月 | 124.6 | 2.5 | 11.8 | 130.1 | 4.3 | 10.8 | 105.3 | ▲ 5.0 | 5.9 |
| 6月 | 128.7 | 3.3 | 12.0 | 133.1 | 2.3 | 12.5 | 103.2 | ▲ 2.0 | 2.6 |
| 7月 | 127.3 | ▲ 1.1 | 10.0 | 130.2 | ▲ 2.2 | 12.0 | 102.4 | ▲ 0.8 | ▲ 2.4 |
| 8月 | 127.9 | 0.5 | 6.6 | 132.7 | 1.9 | 7.4 | 102.6 | 0.2 | 0.3 |
| 9月 | 131.6 | 2.9 | 3.9 | 132.9 | 0.2 | 2.3 | 108.3 | 5.6 | 4.9 |
| 10月 | 135.6 | 3.0 | 12.0 | 140.2 | 5.5 | 13.7 | 104.6 | ▲ 3.4 | ▲ 3.1 |
| 11月 | 134.9 | ▲ 0.5 | 7.8 | 139.8 | ▲ 0.3 | 8.7 | 105.9 | 1.2 | ▲ 1.5 |
| 12月 | 137.8 | 2.1 | 9.2 | 143.3 | 2.5 | 10.8 | 105.8 | ▲ 0.1 | ▲ 2.8 |
| 19年1月 | 127.9 | ▲ 7.2 | 3.9 | 134.5 | ▲ 6.1 | 6.9 | 99.3 | ▲ 6.1 | ▲ 9.5 |
| 2月 | 125.1 | ▲ 2.2 | 3.8 | 132.1 | ▲ 1.8 | 5.7 | 96.6 | ▲ 2.7 | ▲ 14.0 |
| 3月 | 130.5 | 4.3 | 11.1 | 133.4 | 1.0 | 11.7 | 99.4 | 2.9 | ▲ 11.4 |
| 4月 | 130.8 | 0.2 | 7.2 | 136.3 | 2.2 | 8.8 | 102.6 | 3.2 | ▲ 7.4 |
| 5月 | 125.9 | ▲ 3.7 | 1.4 | 134.6 | ▲ 1.2 | 3.9 | 99.5 | ▲ 3.0 | ▲ 5.4 |
| 6月 | 123.1 | ▲ 2.2 | ▲ 5.3 | 130.4 | ▲ 3.1 | ▲ 3.4 | 97.2 | ▲ 2.3 | ▲ 5.8 |
| 7月 | 123.5 | 0.3 | ▲ 2.0 | 131.0 | 0.5 | 2.0 | 95.2 | ▲ 2.1 | ▲ 7.0 |
| 8月 | 127.6 | 3.3 | ▲ 0.2 | 136.3 | 4.0 | 2.7 | 96.6 | 1.5 | ▲ 5.9 |

※年指数は原指数。

主要業種動向

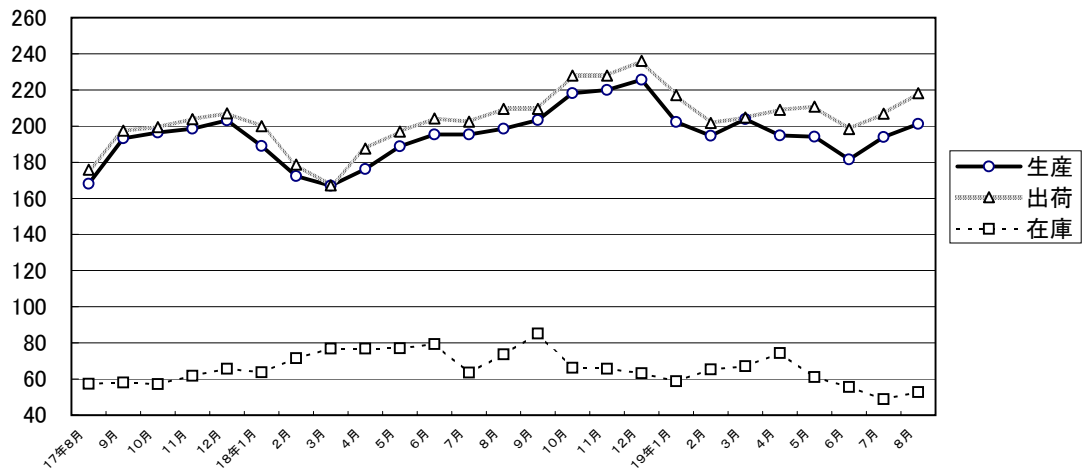
平成19年8月分

(季節調整済指数 平成12年=100)

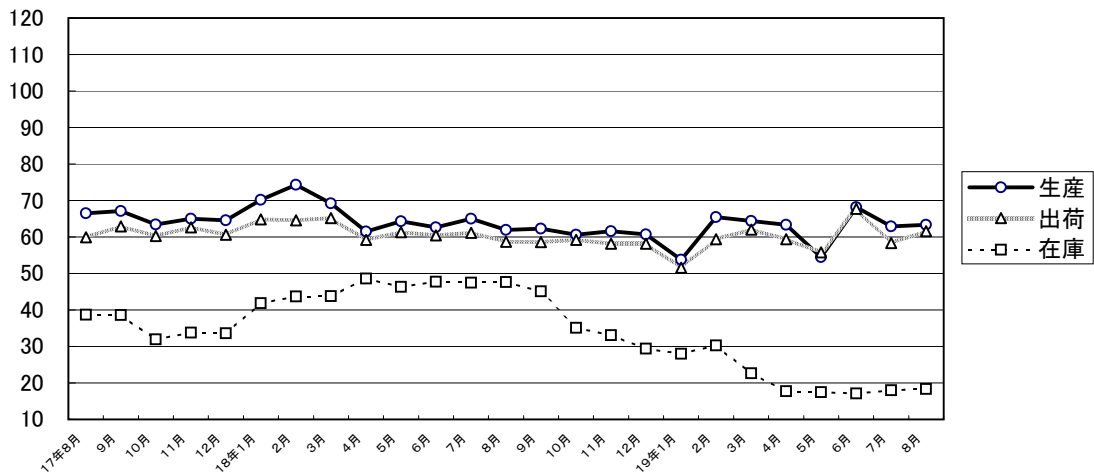
| 業 種 名 | 生 産 | | | 出 荷 | | | 在 庫 | | |
|-----------|-------|------------|---------------|-------|------------|---------------|------|------------|---------------|
| | 指 数 | 前月比 (%) | 前年同月 比 (%) | 指 数 | 前月比 (%) | 前年同月 比 (%) | 指 数 | 前月比 (%) | 前年同月 比 (%) |
| 電気機械工業 | 201.2 | 3.8 | 1.3 | 218.2 | 5.5 | 4.2 | 52.8 | 8.0 | ▲ 28.3 |
| 食料品・たばこ工業 | 63.3 | 0.6 | 2.2 | 61.6 | 5.7 | 5.0 | 18.3 | 1.7 | ▲ 61.4 |
| 化学工業 | 106.1 | 12.8 | 3.2 | 124.1 | 5.8 | ▲ 0.7 | 98.8 | 0.7 | ▲ 1.3 |
| 鉄鋼業 | 126.1 | 12.6 | 9.6 | 123.3 | 4.5 | 3.2 | 92.0 | 9.8 | 8.1 |
| 精密機械工業 | 78.2 | ▲ 12.3 | ▲ 21.2 | 89.1 | ▲ 2.8 | ▲ 5.1 | 83.9 | ▲ 10.8 | ▲ 25.6 |

主要業種の推移(季節調整済指数 平成12年=100)

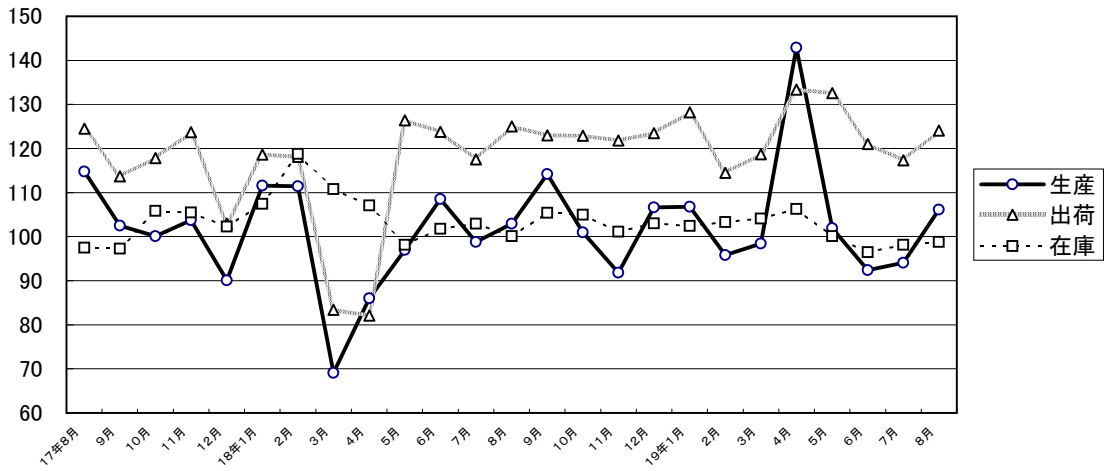
電気機械工業



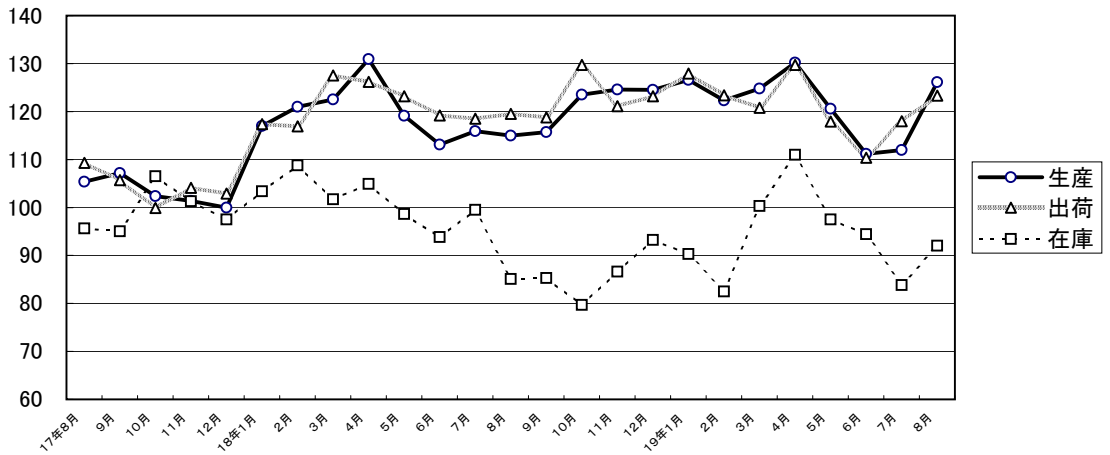
食料品・たばこ工業



化学工業



鉄鋼業



精密機械工業

