

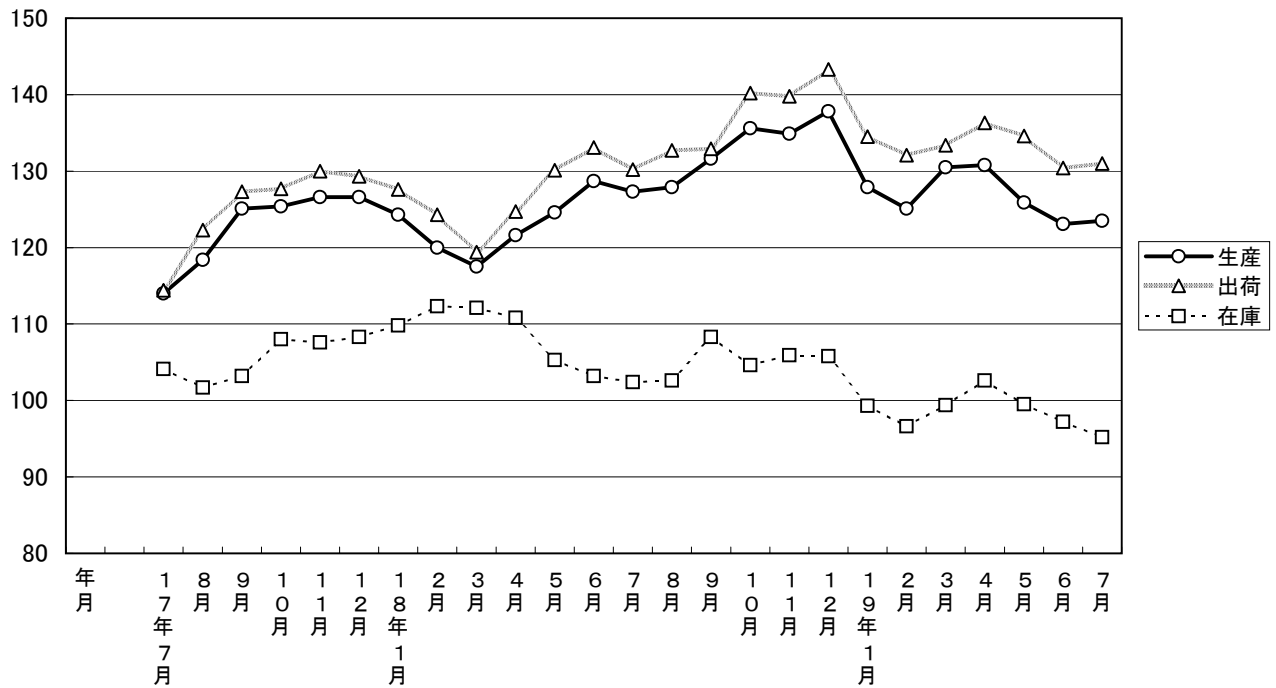
# 大分県鉱工業指数

平成12年基準

平成19年7月分

大分県鉱工業指数の推移(季節調整済指数)

平成12年=100



## 平成19年7月の鉱工業指数

平成12年=100

区 分		季節調整済指数		原 指 数	
			前月比 (%)		前年同月 比 (%)
大分県	生 産	123.5	0.3	125.1	▲ 2.0
	出 荷	131.0	0.5	133.5	2.0
	在 庫	95.2	▲ 2.1	96.4	▲ 7.0
全 国	生 産	108.1	▲ 0.4	109.6	3.2
	出 荷	111.3	▲ 1.2	112.1	3.1
	在 庫	95.8	▲ 0.1	97.8	2.4
九 州	生 産	110.5	1.1	112.3	2.4
	出 荷	112.8	1.4	114.2	2.6
	在 庫	90.6	▲ 1.1	92.4	▲ 2.9

※九州は速報値

### 概況

#### [生産]

生産指数(季節調整済指数)は123.5となり、前月比は0.3%の上昇となった。また、原指数による前年同月比は▲2.0%の低下となり、2カ月連続の低下となった。

業種別に生産動向を見ると、前月に比べ上昇した業種は「その他製品工業」、「非鉄金属工業」、「一般機械工業」など8業種で、一方低下した業種は「石油製品工業」、「精密機械工業」、「窯業・土石製品工業」など10業種となっている。

#### [出荷]

出荷指数(季節調整済指数)は131.0となり、前月比は0.5%の上昇となった。また、原指数による前年同月比は2.0%の上昇となり、2カ月ぶりの上昇となった。

業種別に出荷動向をみると、前月に比べ上昇した業種は「一般機械工業」、「その他製品工業」、「非鉄金属工業」など8業種で、一方低下した業種は「食料品・たばこ工業」、「窯業・土石製品工業」、「輸送機械工業」など10業種となっている。

#### [在庫]

在庫指数(季節調整済指数)は95.2となり、前月比は▲2.1%の低下となった。また、原指数による前年同月比は▲7.0%の低下となり、10カ月連続の低下となった。

業種別に在庫動向をみると、前月に比べ上昇した業種は「輸送機械工業」、「パルプ・紙・紙加工品工業」、「プラスチック製品工業」など8業種で、一方低下した業種は「その他製品工業」、「電気機械工業」、「鉱業」など9業種となっている。

#### [全国の製造工業生産予測指数]

8月は前月比6.8%の上昇、9月は同▲2.5%の低下であった。

## 業種動向

前月に比べ目立った動きを示したものは、次のとおりである。

### [生産]

#### 上昇業種

業 種 名	前年 同月比(%)	前月比(%)		寄 与 率
		前月	今月	
そ の 他 製 品 工 業	9.1	0.5	15.6	12.1
非 鉄 金 属 工 業	8.1	▲ 13.6	13.9	132.6
一 般 機 械 工 業	0.3	▲ 17.5	13.7	86.4

#### 低下業種

業 種 名	前年 同月比(%)	前月比(%)		寄 与 率
		前月	今月	
石 油 製 品 工 業	1.8	▲ 10.7	▲ 10.8	-79.7
精 密 機 械 工 業	▲ 14.7	12.2	▲ 10.4	-216.7
窯 業・土 石 製 品 工 業	▲ 9.6	7.2	▲ 10.1	-144.9

### [出荷]

#### 上昇業種

業 種 名	前年 同月比(%)	前月比(%)		寄 与 率
		前月	今月	
一 般 機 械 工 業	2.5	▲ 30.2	34.7	97.2
そ の 他 製 品 工 業	9.9	▲ 6.1	20.4	6.8
非 鉄 金 属 工 業	10.2	▲ 11.9	14.6	132.0

#### 低下業種

業 種 名	前年 同月比(%)	前月比(%)		寄 与 率
		前月	今月	
食 料 品・た ば こ 工 業	▲ 3.5	21.3	▲ 13.9	-185.2
窯 業・土 石 製 品 工 業	▲ 4.5	14.3	▲ 10.8	-68.7
輸 送 機 械 工 業	4.6	18.2	▲ 6.9	-53.8

### [在庫]

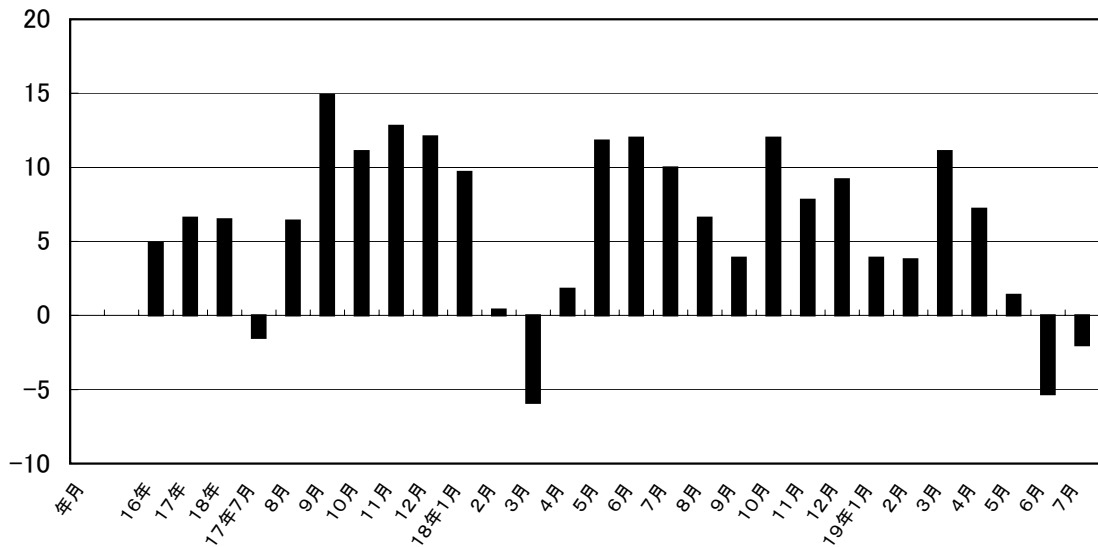
#### 上昇業種

業 種 名	前年 同月比(%)	前月比(%)		寄 与 率
		前月	今月	
輸 送 機 械 工 業	9.8	14.6	9.5	-2.2
パ ル プ・紙・紙 加 工 品 工 業	▲ 5.6	16.5	6.9	-5.9
プ ラ ス チ ッ ク 製 品 工 業	▲ 34.6	▲ 11.9	5.3	-29.6

#### 低下業種

業 種 名	前年 同月比(%)	前月比(%)		寄 与 率
		前月	今月	
そ の 他 製 品 工 業	0.0	64.8	▲ 19.5	0.3
電 気 機 械 工 業	▲ 23.1	▲ 9.0	▲ 12.1	39.6
鋳 業	▲ 13.5	2.2	▲ 11.6	5.2

## 鉱工業生産指数前年同月比(%)



## 大分県鉱工業指数の推移

(季節調整済指数 平成12年=100)

年月	生産			出荷			在庫		
	指数	前月比	前年同月比 (%)	指数	前月比	前年同月比 (%)	指数	前月比	前年同月比 (%)
16年	112.4	—	4.9	120.9	—	6.3	92.6	—	0.0
17年	119.8	—	6.6	123.5	—	2.2	101.6	—	9.7
18年	127.6	—	6.5	131.4	—	6.4	106.9	—	5.2
17年7月	114.0	▲ 1.4	▲ 1.5	114.4	▲ 3.9	▲ 9.2	104.1	4.4	13.3
8月	118.4	3.9	6.4	122.3	6.9	3.1	101.7	▲ 2.3	7.0
9月	125.1	5.7	14.9	127.3	4.1	7.8	103.2	1.5	15.1
10月	125.4	0.2	11.1	127.7	0.3	5.5	108.0	4.7	14.4
11月	126.6	1.0	12.8	130.0	1.8	7.4	107.6	▲ 0.4	12.9
12月	126.6	0.0	12.1	129.3	▲ 0.5	7.1	108.3	0.7	14.5
18年1月	124.3	▲ 1.8	9.7	127.6	▲ 1.3	5.1	109.8	1.4	21.8
2月	120.0	▲ 3.5	0.4	124.3	▲ 2.6	0.2	112.3	2.3	16.3
3月	117.5	▲ 2.1	▲ 5.9	119.4	▲ 3.9	▲ 6.2	112.1	▲ 0.2	14.9
4月	121.6	3.5	1.8	124.7	4.4	1.2	110.8	▲ 1.2	11.0
5月	124.6	2.5	11.8	130.1	4.3	10.8	105.3	▲ 5.0	5.9
6月	128.7	3.3	12.0	133.1	2.3	12.5	103.2	▲ 2.0	2.6
7月	127.3	▲ 1.1	10.0	130.2	▲ 2.2	12.0	102.4	▲ 0.8	▲ 2.4
8月	127.9	0.5	6.6	132.7	1.9	7.4	102.6	0.2	0.3
9月	131.6	2.9	3.9	132.9	0.2	2.3	108.3	5.6	4.9
10月	135.6	3.0	12.0	140.2	5.5	13.7	104.6	▲ 3.4	▲ 3.1
11月	134.9	▲ 0.5	7.8	139.8	▲ 0.3	8.7	105.9	1.2	▲ 1.5
12月	137.8	2.1	9.2	143.3	2.5	10.8	105.8	▲ 0.1	▲ 2.8
19年1月	127.9	▲ 7.2	3.9	134.5	▲ 6.1	6.9	99.3	▲ 6.1	▲ 9.5
2月	125.1	▲ 2.2	3.8	132.1	▲ 1.8	5.7	96.6	▲ 2.7	▲ 14.0
3月	130.5	4.3	11.1	133.4	1.0	11.7	99.4	2.9	▲ 11.4
4月	130.8	0.2	7.2	136.3	2.2	8.8	102.6	3.2	▲ 7.4
5月	125.9	▲ 3.7	1.4	134.6	▲ 1.2	3.9	99.5	▲ 3.0	▲ 5.4
6月	123.1	▲ 2.2	▲ 5.3	130.4	▲ 3.1	▲ 3.4	97.2	▲ 2.3	▲ 5.8
7月	123.5	0.3	▲ 2.0	131.0	0.5	2.0	95.2	▲ 2.1	▲ 7.0

※年指数は原指数。

## 主要業種動向

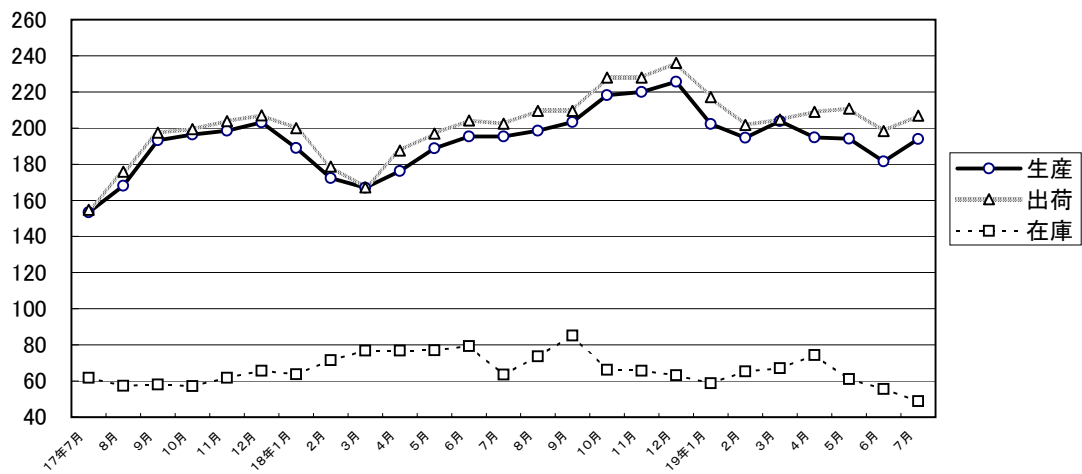
平成19年7月分

(季節調整済指数 平成12年=100)

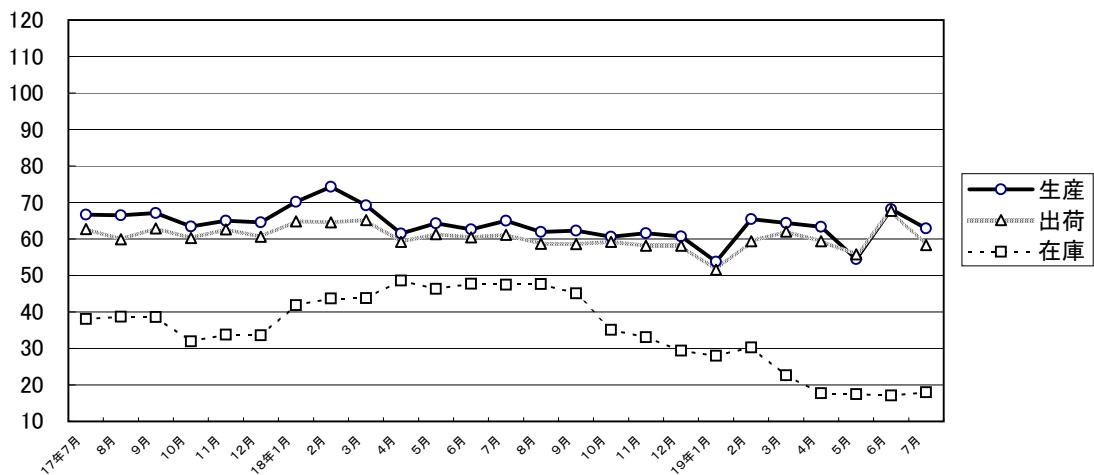
業 種 名	生 産			出 荷			在 庫		
	指 数	前月比 (%)	前年同月 比 (%)	指 数	前月比 (%)	前年同月 比 (%)	指 数	前月比 (%)	前年同月 比 (%)
電気機械工業	193.9	▲ 6.8	▲ 1.1	206.8	▲ 4.3	▲ 4.2	48.9	▲ 12.1	▲ 23.1
食料品・たばこ工業	62.9	▲ 7.8	▲ 4.0	58.3	▲ 13.9	▲ 3.5	18.0	▲ 5.3	▲ 62.2
化学工業	94.1	▲ 1.8	▲ 4.4	117.3	▲ 3.1	▲ 0.2	98.1	▲ 1.7	▲ 4.7
鉄鋼業	112.0	▲ 0.7	▲ 3.6	118.0	▲ 6.9	▲ 1.4	83.8	▲ 11.2	▲ 15.8
精密機械工業	89.2	▲ 10.4	▲ 14.7	91.7	▲ 1.5	▲ 0.6	94.1	▲ 1.7	▲ 10.0

## 主要業種の推移(季節調整済指数 平成12年=100)

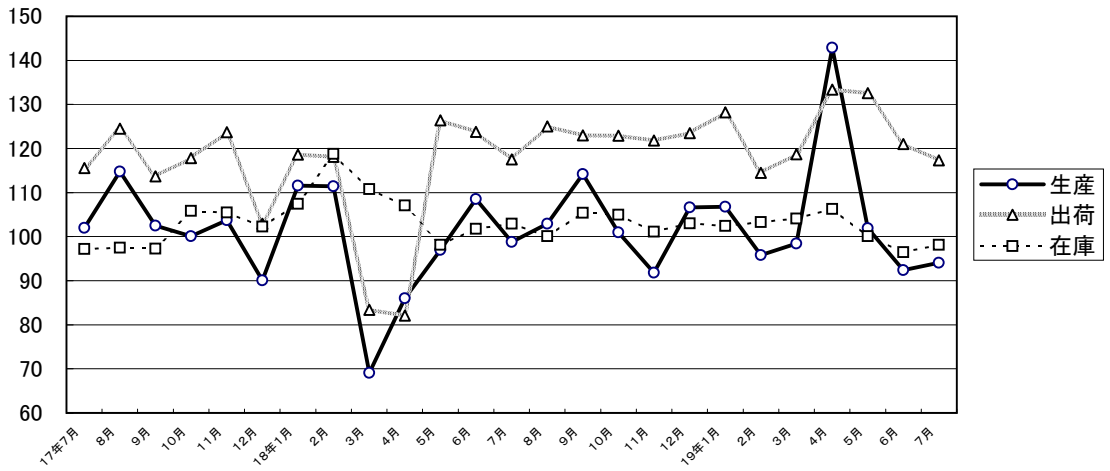
### 電気機械工業



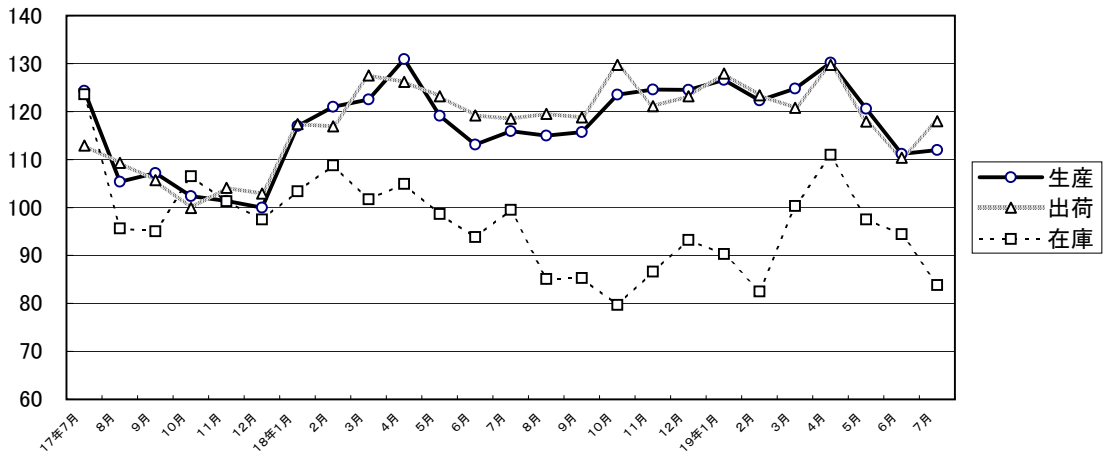
### 食料品・たばこ工業



### 化学工業



### 鉄鋼業



### 精密機械工業

