

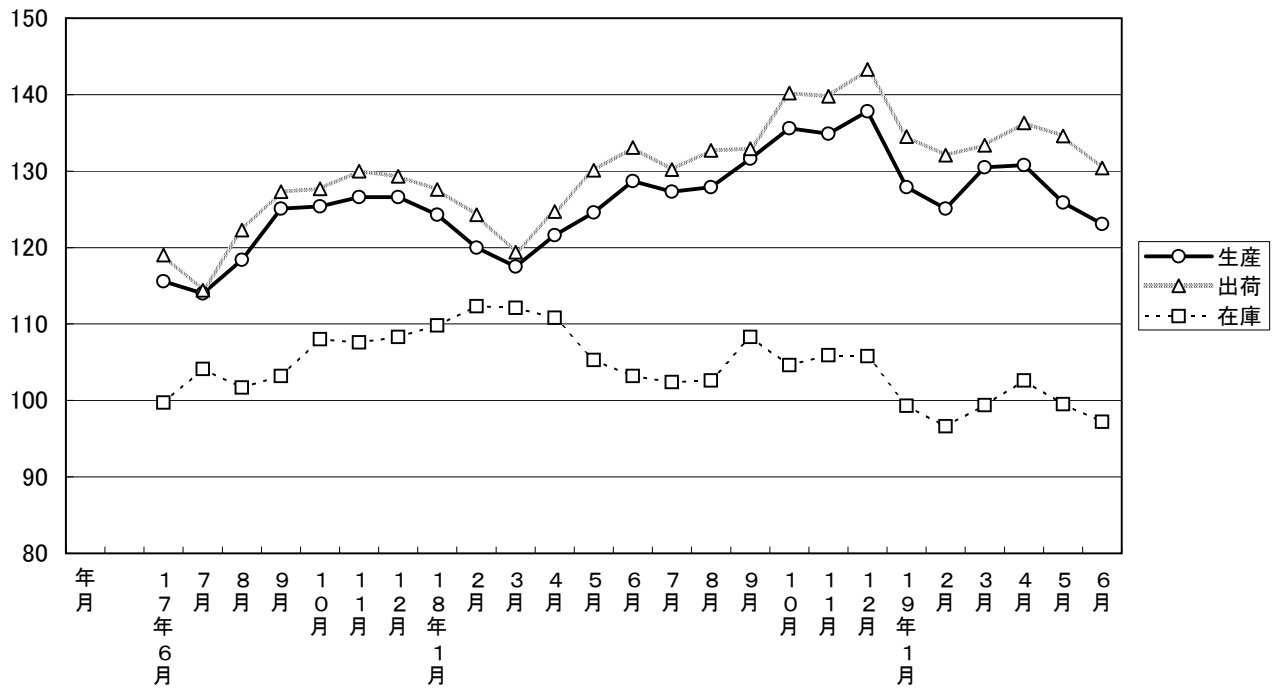
大分県鉱工業指数

平成12年基準

平成19年6月分

大分県鉱工業指数の推移(季節調整済指数)

平成12年=100



平成19年6月の鉱工業指数

平成12年=100

区 分		季節調整済指数		原 指 数	
			前月比 (%)		前年同月 比 (%)
大分県	生 産	123.1	▲ 2.2	127.2	▲ 5.3
	出 荷	130.4	▲ 3.1	132.4	▲ 3.4
	在 庫	97.2	▲ 2.3	95.4	▲ 5.8
全 国	生 産	108.5	1.3	110.1	1.1
	出 荷	112.7	1.1	113.9	2.1
	在 庫	95.9	▲ 0.3	96.5	2.1
九 州	生 産	108.9	1.3	109.6	▲ 2.9
	出 荷	111.1	1.2	111.8	▲ 2.4
	在 庫	91.0	2.9	90.9	▲ 3.2

※九州は速報値

概況

[生産]

生産指数(季節調整済指数)は123.1となり、前月比は▲2.2%の低下となった。また、原指数による前年同月比は▲5.3%の低下となり、15カ月ぶりの低下となった。

業種別に生産動向を見ると、前月に比べ上昇した業種は「食料品・たばこ工業」、「輸送機械工業」、「家具工業」など8業種で、一方低下した業種は「一般機械工業」、「非鉄金属工業」、「石油製品工業」など10業種となっている。

[出荷]

出荷指数(季節調整済指数)は130.4となり、前月比は▲3.1%の低下となった。また、原指数による前年同月比は▲3.4%の低下となり、15カ月ぶりの低下となった。

業種別に出荷動向をみると、前月に比べ上昇した業種は「食料品・たばこ工業」、「輸送機械工業」、「家具工業」など7業種で、一方低下した業種は「一般機械工業」、「石油製品工業」、「非鉄金属工業」など11業種となっている。

[在庫]

在庫指数(季節調整済指数)は97.2となり、前月比は▲2.3%の低下となった。また、原指数による前年同月比は▲5.8%の低下となり、9カ月連続の低下となった。

業種別に在庫動向をみると、前月に比べ上昇した業種は「その他製品工業」、「石油製品工業」、「非鉄金属工業」など7業種で、一方低下した業種は「プラスチック製品工業」、「電気機械工業」、「一般機械工業」など9業種となっている。

[全国の製造工業生産予測指数]

7月は前月比1.8%の上昇、8月は同4.9%の上昇であった。

業種動向

前月に比べ目立った動きを示したものは、次のとおりである。

[生産]

上昇業種

業 種 名	前年 同月比(%)	前月比(%)		寄 与 率
		前 月	今 月	
食 料 品・た ば こ 工 業	9.9	▲ 13.9	25.1	-51.4
輸 送 機 械 工 業	21.3	▲ 9.1	18.2	-24.5
家 具 工 業	▲ 5.0	▲ 7.6	17.2	-1.7

低下業種

業 種 名	前年 同月比(%)	前月比(%)		寄 与 率
		前 月	今 月	
一 般 機 械 工 業	▲ 19.2	7.9	▲ 17.5	19.1
非 鉄 金 属 工 業	▲ 6.3	6.0	▲ 13.6	21.5
石 油 製 品 工 業	64.5	21.4	▲ 10.7	12.7

[出荷]

上昇業種

業 種 名	前年 同月比(%)	前月比(%)		寄 与 率
		前 月	今 月	
食 料 品・た ば こ 工 業	10.9	▲ 6.1	21.3	-33.5
輸 送 機 械 工 業	21.4	▲ 9.1	18.2	-17.2
家 具 工 業	▲ 2.3	▲ 10.6	15.9	-0.9

低下業種

業 種 名	前年 同月比(%)	前月比(%)		寄 与 率
		前 月	今 月	
一 般 機 械 工 業	▲ 33.5	19.2	▲ 30.2	17.3
石 油 製 品 工 業	24.0	8.1	▲ 17.3	38.6
非 鉄 金 属 工 業	▲ 7.8	8.6	▲ 11.9	17.5

[在庫]

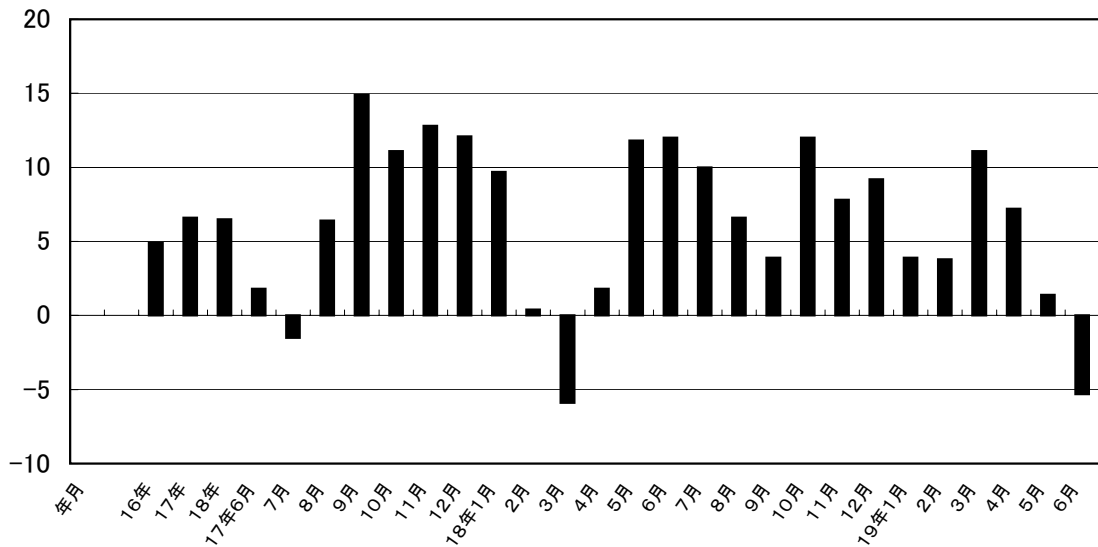
上昇業種

業 種 名	前年 同月比(%)	前月比(%)		寄 与 率
		前 月	今 月	
そ の 他 製 品 工 業	33.4	26.0	64.8	-0.5
石 油 製 品 工 業	17.2	▲ 2.6	41.8	-51.9
非 鉄 金 属 工 業	26.1	8.4	20.3	-42.8

低下業種

業 種 名	前年 同月比(%)	前月比(%)		寄 与 率
		前 月	今 月	
プ ラ ス チ ッ ク 製 品 工 業	▲ 36.8	▲ 3.5	▲ 11.9	65.2
電 気 機 械 工 業	▲ 29.8	▲ 17.9	▲ 9.0	28.3
一 般 機 械 工 業	61.6	▲ 3.9	▲ 8.9	1.4

鉱工業生産指数前年同月比(%)



大分県鉱工業指数の推移

(季節調整済指数 平成12年=100)

年月	生産			出荷			在庫		
	指数	前月比	前年同月比 (%)	指数	前月比	前年同月比 (%)	指数	前月比	前年同月比 (%)
16年	112.4	—	4.9	120.9	—	6.3	92.6	—	0.0
17年	119.8	—	6.6	123.5	—	2.2	101.6	—	9.7
18年	127.6	—	6.5	131.4	—	6.4	106.9	—	5.2
17年6月	115.6	3.7	1.8	119.0	0.1	▲ 2.5	99.7	1.0	6.0
7月	114.0	▲ 1.4	▲ 1.5	114.4	▲ 3.9	▲ 9.2	104.1	4.4	13.3
8月	118.4	3.9	6.4	122.3	6.9	3.1	101.7	▲ 2.3	7.0
9月	125.1	5.7	14.9	127.3	4.1	7.8	103.2	1.5	15.1
10月	125.4	0.2	11.1	127.7	0.3	5.5	108.0	4.7	14.4
11月	126.6	1.0	12.8	130.0	1.8	7.4	107.6	▲ 0.4	12.9
12月	126.6	0.0	12.1	129.3	▲ 0.5	7.1	108.3	0.7	14.5
18年1月	124.3	▲ 1.8	9.7	127.6	▲ 1.3	5.1	109.8	1.4	21.8
2月	120.0	▲ 3.5	0.4	124.3	▲ 2.6	0.2	112.3	2.3	16.3
3月	117.5	▲ 2.1	▲ 5.9	119.4	▲ 3.9	▲ 6.2	112.1	▲ 0.2	14.9
4月	121.6	3.5	1.8	124.7	4.4	1.2	110.8	▲ 1.2	11.0
5月	124.6	2.5	11.8	130.1	4.3	10.8	105.3	▲ 5.0	5.9
6月	128.7	3.3	12.0	133.1	2.3	12.5	103.2	▲ 2.0	2.6
7月	127.3	▲ 1.1	10.0	130.2	▲ 2.2	12.0	102.4	▲ 0.8	▲ 2.4
8月	127.9	0.5	6.6	132.7	1.9	7.4	102.6	0.2	0.3
9月	131.6	2.9	3.9	132.9	0.2	2.3	108.3	5.6	4.9
10月	135.6	3.0	12.0	140.2	5.5	13.7	104.6	▲ 3.4	▲ 3.1
11月	134.9	▲ 0.5	7.8	139.8	▲ 0.3	8.7	105.9	1.2	▲ 1.5
12月	137.8	2.1	9.2	143.3	2.5	10.8	105.8	▲ 0.1	▲ 2.8
19年1月	127.9	▲ 7.2	3.9	134.5	▲ 6.1	6.9	99.3	▲ 6.1	▲ 9.5
2月	125.1	▲ 2.2	3.8	132.1	▲ 1.8	5.7	96.6	▲ 2.7	▲ 14.0
3月	130.5	4.3	11.1	133.4	1.0	11.7	99.4	2.9	▲ 11.4
4月	130.8	0.2	7.2	136.3	2.2	8.8	102.6	3.2	▲ 7.4
5月	125.9	▲ 3.7	1.4	134.6	▲ 1.2	3.9	99.5	▲ 3.0	▲ 5.4
6月	123.1	▲ 2.2	▲ 5.3	130.4	▲ 3.1	▲ 3.4	97.2	▲ 2.3	▲ 5.8

※年指数は原指数。

主要業種動向

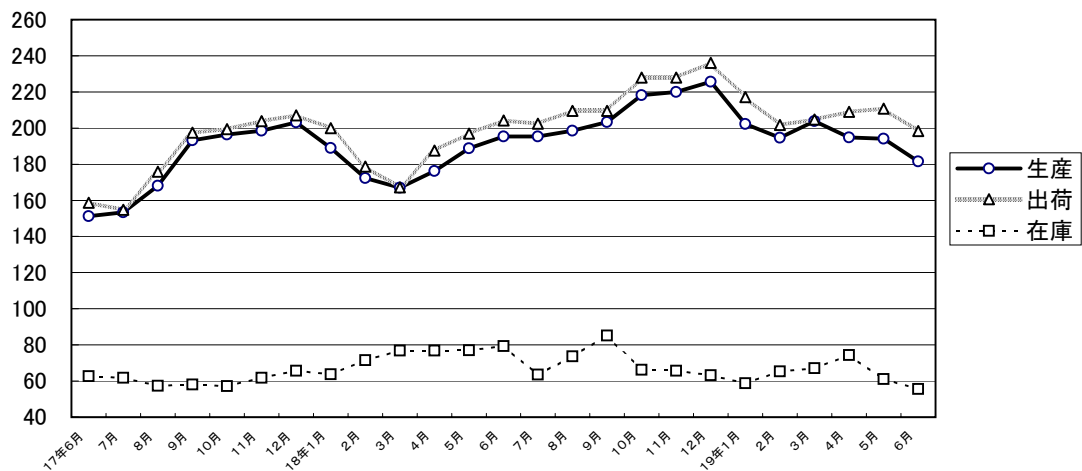
平成19年6月分

(季節調整済指数 平成12年=100)

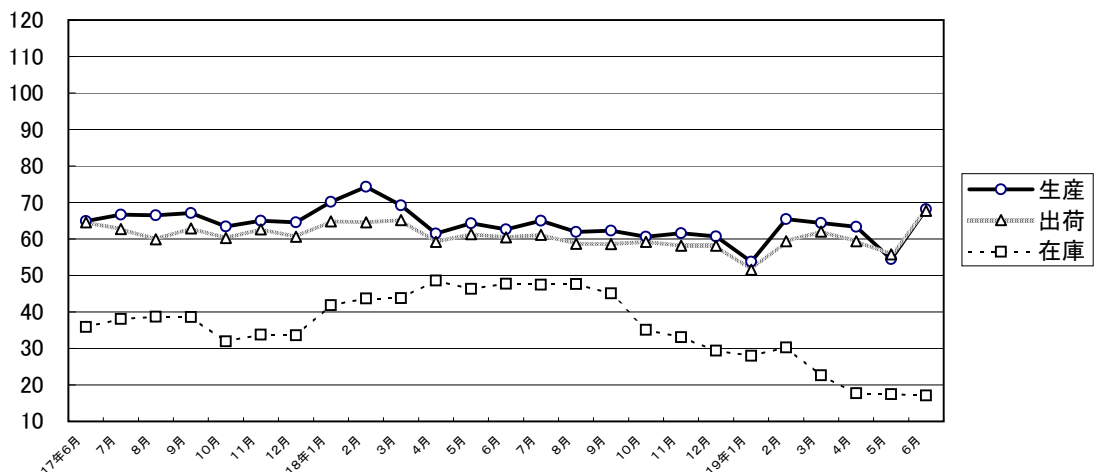
業 種 名	生 産			出 荷			在 庫		
	指 数	前月比 (%)	前年同月 比 (%)	指 数	前月比 (%)	前年同月 比 (%)	指 数	前月比 (%)	前年同月 比 (%)
電気機械工業	181.5	▲ 6.5	▲ 8.8	198.3	▲ 5.9	▲ 4.7	55.6	▲ 9.0	▲ 29.8
食料品・たばこ工業	68.2	25.1	9.9	67.7	21.3	10.9	17.1	▲ 2.3	▲ 64.1
化学工業	92.4	▲ 9.3	▲ 15.2	121.0	▲ 8.7	▲ 2.7	96.5	▲ 3.6	▲ 5.2
鉄鋼業	111.2	▲ 7.8	▲ 1.4	110.4	▲ 6.4	▲ 8.9	94.4	▲ 3.2	0.6
精密機械工業	99.6	12.2	12.4	93.1	9.3	▲ 3.0	95.7	2.9	9.8

主要業種の推移(季節調整済指数 平成12年=100)

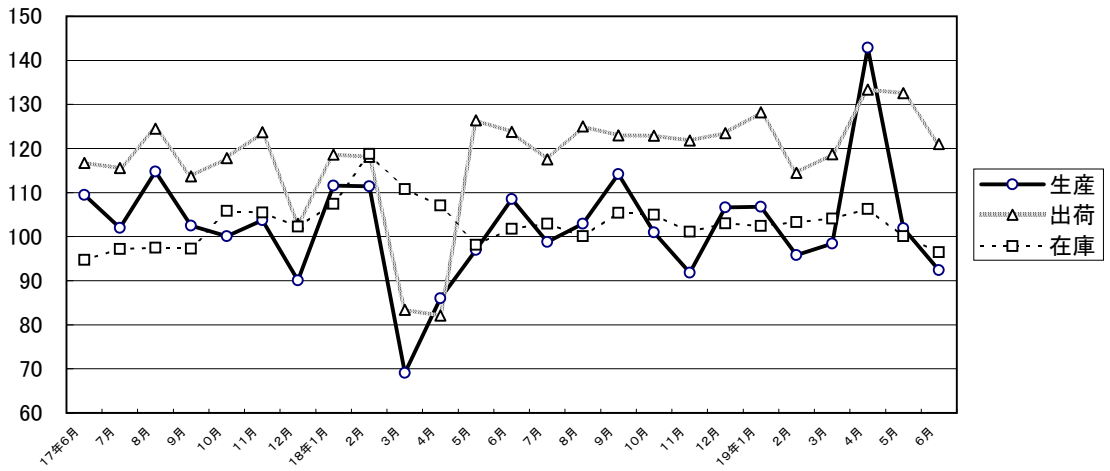
電気機械工業



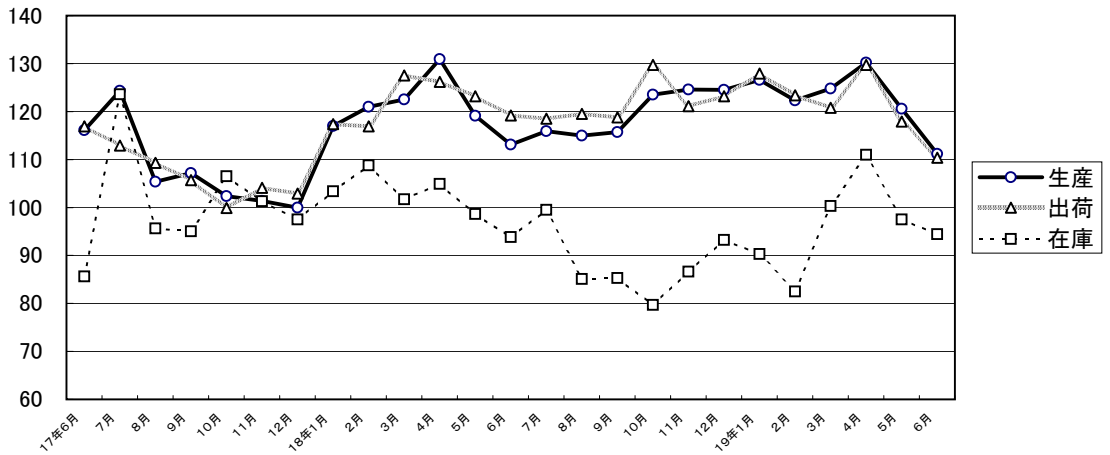
食料品・たばこ工業



化学工業



鉄鋼業



精密機械工業

