

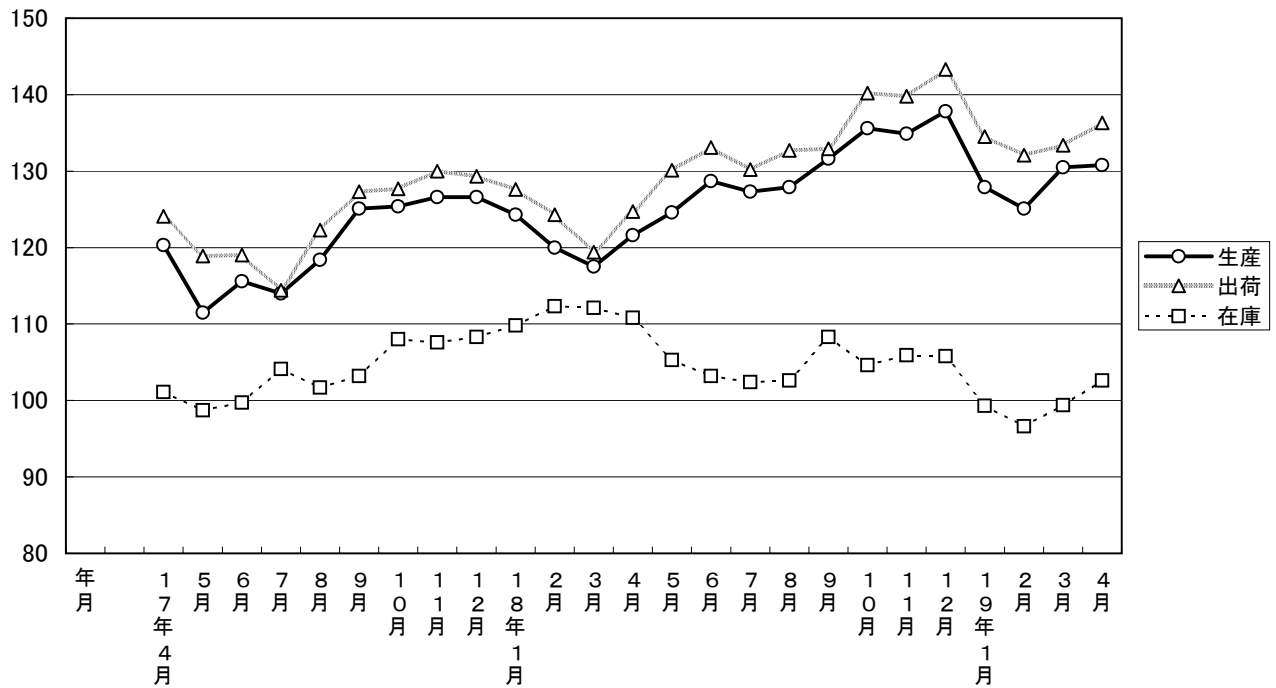
# 大分県鉱工業指数

平成12年基準

平成19年4月分

大分県鉱工業指数の推移(季節調整済指数)

平成12年=100



## 平成19年4月の鉱工業指数

平成12年=100

区 分		季節調整済指数		原 指 数	
			前月比 (%)		前年同月 比 (%)
大分県	生 産	130.8	0.2	130.0	7.2
	出 荷	136.3	2.2	135.4	8.8
	在 庫	102.6	3.2	98.0	▲ 7.4
全 国	生 産	107.4	▲ 0.2	104.7	2.2
	出 荷	111.3	1.0	106.7	2.0
	在 庫	96.6	0.4	93.9	2.0
九 州	生 産	110.2	0.5	107.4	2.9
	出 荷	112.2	0.7	108.4	2.8
	在 庫	91.7	▲ 0.2	89.9	▲ 2.5

※九州は速報値

### 概況

#### [生産]

生産指数(季節調整済指数)は130.8となり、前月比は0.2%の上昇となった。また、原指数による前年同月比は7.2%の上昇となり、13カ月連続の上昇となった。

業種別に生産動向を見ると、前月に比べ上昇した業種は「化学工業」、「精密機械工業」、「石油製品工業」など11業種で、一方低下した業種は「家具工業」、「電気機械工業」、「窯業・土石製品工業」など7業種となっている。

#### [出荷]

出荷指数(季節調整済指数)は136.3となり、前月比は2.2%の上昇となった。また、原指数による前年同月比は8.8%の上昇となり、13カ月連続の上昇となった。

業種別に出荷動向をみると、前月に比べ上昇した業種は「精密機械工業」、「化学工業」、「繊維工業」など9業種で、一方低下した業種は「非鉄金属工業」、「家具工業」、「食料品・たばこ工業」など9業種となっている。

#### [在庫]

在庫指数(季節調整済指数)は102.6となり、前月比は3.2%の上昇となった。また、原指数による前年同月比は▲7.4%の低下となり、7カ月連続の低下となった。

業種別に在庫動向をみると、前月に比べ上昇した業種は「一般機械工業」、「その他製品工業」、「輸送機械工業」など12業種で、一方低下した業種は「食料品・たばこ工業」、「精密機械工業」、「石油製品工業」など5業種となっている。

#### [全国の製造工業生産予測指数]

5月は前月比1.8%の上昇、6月は同1.4%の上昇であった。

## 業種動向

前月に比べ目立った動きを示したものは、次のとおりである。

### [生産]

#### 上昇業種

業 種 名	前年 同月比(%)	前月比(%)		寄 与 率
		前月	今月	
化 学 工 業	68.9	2.7	45.2	1422.4
精 密 機 械 工 業	0.6	2.6	11.4	297.3
石 油 製 品 工 業	▲ 11.3	▲ 10.7	9.9	81.4

#### 低下業種

業 種 名	前年 同月比(%)	前月比(%)		寄 与 率
		前月	今月	
家 具 工 業	▲ 15.1	2.2	▲ 10.7	-12.1
電 気 機 械 工 業	10.9	4.7	▲ 4.5	-975.8
窯業・土石製品工業	▲ 6.2	5.1	▲ 3.7	-73.0

### [出荷]

#### 上昇業種

業 種 名	前年 同月比(%)	前月比(%)		寄 与 率
		前月	今月	
精 密 機 械 工 業	5.4	0.8	23.5	31.8
化 学 工 業	66.1	3.7	12.4	56.5
織 維 工 業	▲ 21.2	▲ 13.1	11.9	1.4

#### 低下業種

業 種 名	前年 同月比(%)	前月比(%)		寄 与 率
		前月	今月	
非 鉄 金 属 工 業	▲ 5.9	12.4	▲ 11.2	-24.7
家 具 工 業	▲ 13.9	5.8	▲ 9.2	-1.0
食 料 品 ・ た ば こ 工 業	▲ 2.5	4.4	▲ 4.2	-10.6

### [在庫]

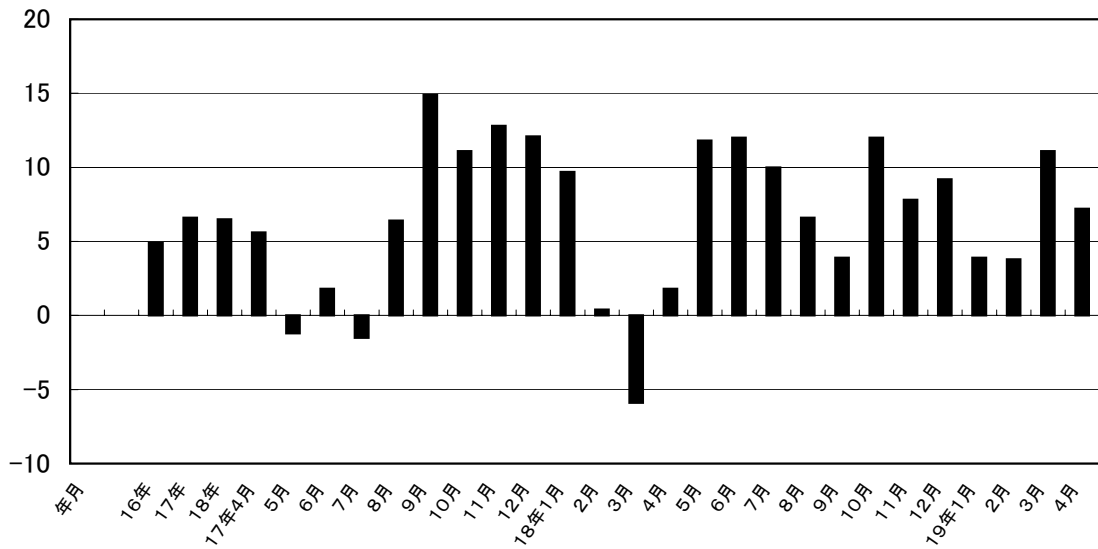
#### 上昇業種

業 種 名	前年 同月比(%)	前月比(%)		寄 与 率
		前月	今月	
一 般 機 械 工 業	36.9	▲ 11.9	35.0	3.1
そ の 他 製 品 工 業	▲ 42.9	▲ 35.7	24.6	0.1
輸 送 機 械 工 業	▲ 22.7	9.0	17.0	1.7

#### 低下業種

業 種 名	前年 同月比(%)	前月比(%)		寄 与 率
		前月	今月	
食 料 品 ・ た ば こ 工 業	▲ 63.6	▲ 25.4	▲ 21.7	-5.0
精 密 機 械 工 業	▲ 8.9	2.8	▲ 5.6	-2.0
石 油 製 品 工 業	▲ 20.3	▲ 13.9	▲ 3.5	-3.3

## 鉱工業生産指数前年同月比(%)



## 大分県鉱工業指数の推移

(季節調整済指数 平成12年=100)

年月	生産			出荷			在庫		
	指数	前月比	前年同月比 (%)	指数	前月比	前年同月比 (%)	指数	前月比	前年同月比 (%)
16年	112.4	—	4.9	120.9	—	6.3	92.6	—	0.0
17年	119.8	—	6.6	123.5	—	2.2	101.6	—	9.7
18年	127.6	—	6.5	131.4	—	6.4	106.9	—	5.2
17年4月	120.3	▲ 2.3	5.6	124.1	▲ 2.1	0.4	101.1	2.5	10.2
5月	111.5	▲ 7.3	▲ 1.2	118.9	▲ 4.2	▲ 2.7	98.7	▲ 2.4	6.3
6月	115.6	3.7	1.8	119.0	0.1	▲ 2.5	99.7	1.0	6.0
7月	114.0	▲ 1.4	▲ 1.5	114.4	▲ 3.9	▲ 9.2	104.1	4.4	13.3
8月	118.4	3.9	6.4	122.3	6.9	3.1	101.7	▲ 2.3	7.0
9月	125.1	5.7	14.9	127.3	4.1	7.8	103.2	1.5	15.1
10月	125.4	0.2	11.1	127.7	0.3	5.5	108.0	4.7	14.4
11月	126.6	1.0	12.8	130.0	1.8	7.4	107.6	▲ 0.4	12.9
12月	126.6	0.0	12.1	129.3	▲ 0.5	7.1	108.3	0.7	14.5
18年1月	124.3	▲ 1.8	9.7	127.6	▲ 1.3	5.1	109.8	1.4	21.8
2月	120.0	▲ 3.5	0.4	124.3	▲ 2.6	0.2	112.3	2.3	16.3
3月	117.5	▲ 2.1	▲ 5.9	119.4	▲ 3.9	▲ 6.2	112.1	▲ 0.2	14.9
4月	121.6	3.5	1.8	124.7	4.4	1.2	110.8	▲ 1.2	11.0
5月	124.6	2.5	11.8	130.1	4.3	10.8	105.3	▲ 5.0	5.9
6月	128.7	3.3	12.0	133.1	2.3	12.5	103.2	▲ 2.0	2.6
7月	127.3	▲ 1.1	10.0	130.2	▲ 2.2	12.0	102.4	▲ 0.8	▲ 2.4
8月	127.9	0.5	6.6	132.7	1.9	7.4	102.6	0.2	0.3
9月	131.6	2.9	3.9	132.9	0.2	2.3	108.3	5.6	4.9
10月	135.6	3.0	12.0	140.2	5.5	13.7	104.6	▲ 3.4	▲ 3.1
11月	134.9	▲ 0.5	7.8	139.8	▲ 0.3	8.7	105.9	1.2	▲ 1.5
12月	137.8	2.1	9.2	143.3	2.5	10.8	105.8	▲ 0.1	▲ 2.8
19年1月	127.9	▲ 7.2	3.9	134.5	▲ 6.1	6.9	99.3	▲ 6.1	▲ 9.5
2月	125.1	▲ 2.2	3.8	132.1	▲ 1.8	5.7	96.6	▲ 2.7	▲ 14.0
3月	130.5	4.3	11.1	133.4	1.0	11.7	99.4	2.9	▲ 11.4
4月	130.8	0.2	7.2	136.3	2.2	8.8	102.6	3.2	▲ 7.4

※年指数は原指数。

## 主要業種動向

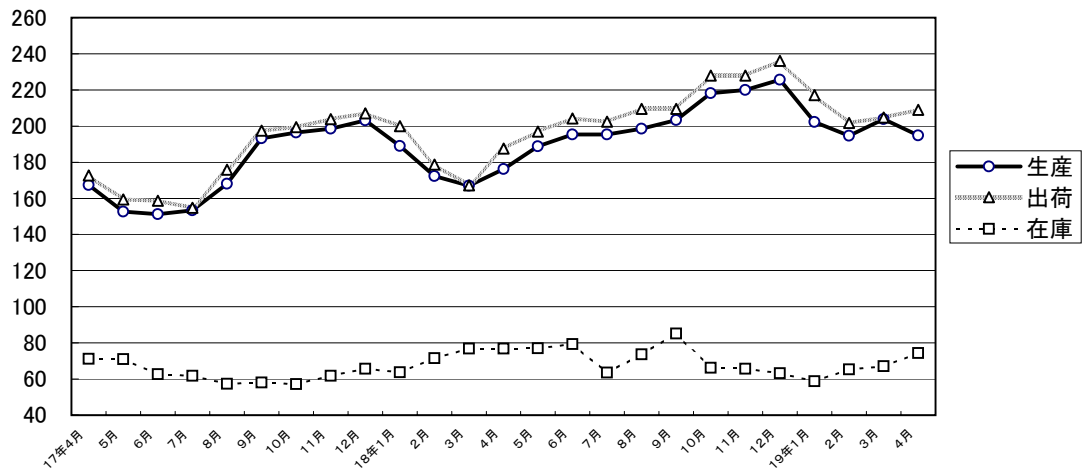
平成19年4月分

(季節調整済指数 平成12年=100)

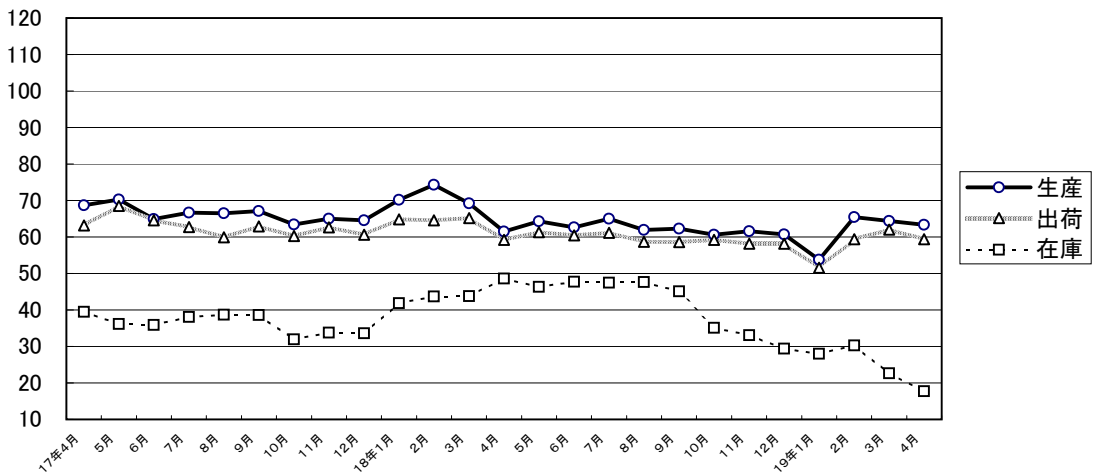
業 種 名	生 産			出 荷			在 庫		
	指 数	前月比 (%)	前年同月 比 (%)	指 数	前月比 (%)	前年同月 比 (%)	指 数	前月比 (%)	前年同月 比 (%)
電気機械工業	194.8	▲ 4.5	10.9	209.0	2.1	11.7	74.4	10.9	▲ 3.2
食料品・たばこ工業	63.3	▲ 1.7	0.2	59.4	▲ 4.2	▲ 2.5	17.7	▲ 21.7	▲ 63.6
化学工業	142.9	45.2	68.9	133.4	12.4	66.1	106.3	2.1	▲ 0.7
鉄鋼業	130.2	4.3	1.6	129.7	7.4	3.5	111.0	10.7	5.9
精密機械工業	104.5	11.4	0.6	108.3	23.5	5.4	93.3	▲ 5.6	▲ 8.9

## 主要業種の推移(季節調整済指数 平成12年=100)

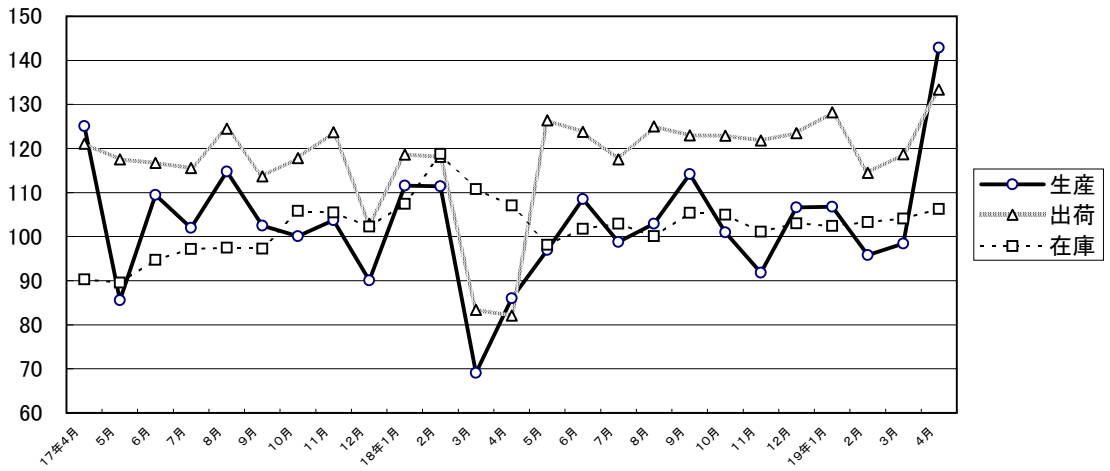
### 電気機械工業



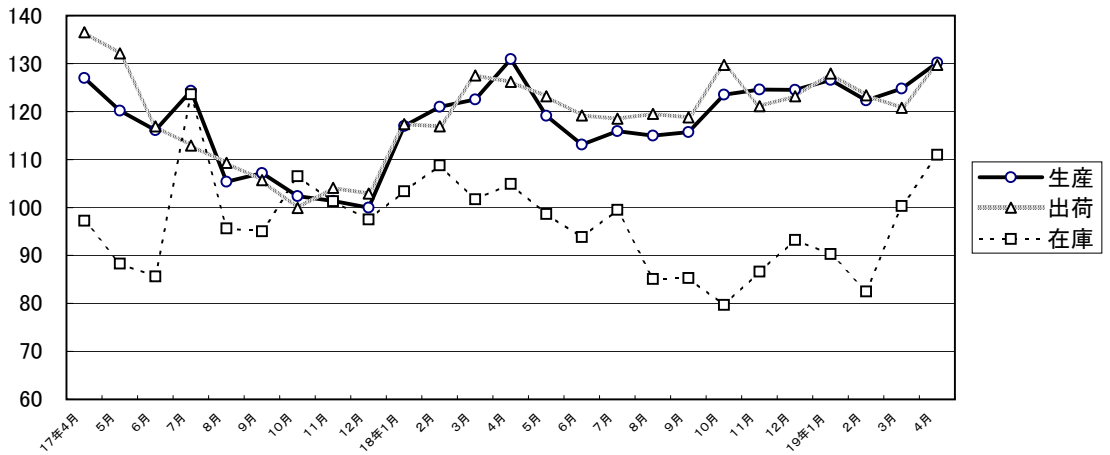
### 食料品・たばこ工業



### 化学工業



### 鉄鋼業



### 精密機械工業

