

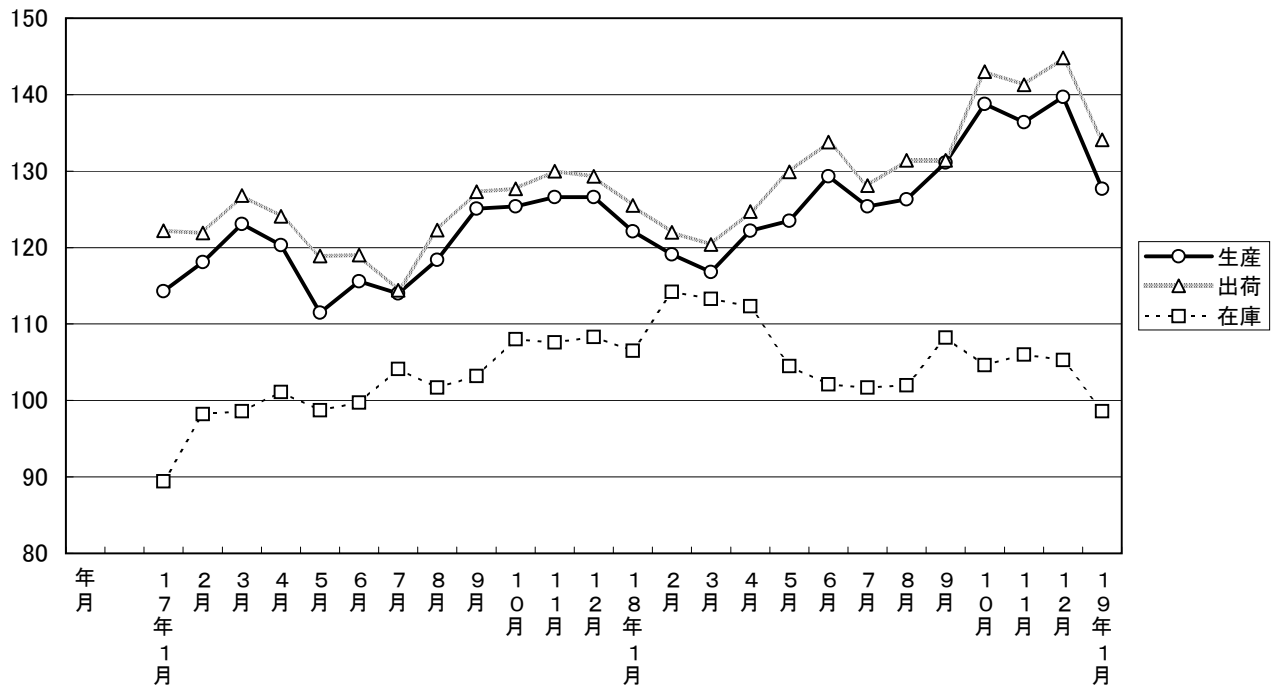
大分県鉱工業指数

平成12年基準

平成19年1月分

大分県鉱工業指数の推移(季節調整済指数)

平成12年=100



平成19年1月の鉱工業指数

平成12年=100

区 分		季節調整済指数		原 指 数	
			前月比 (%)		前年同月 比 (%)
大分県	生 産	127.7	▲ 8.6	118.6	5.5
	出 荷	134.1	▲ 7.4	125.3	8.3
	在 庫	98.6	▲ 6.4	101.4	▲ 7.4
全 国	生 産	107.8	▲ 1.7	100.2	4.0
	出 荷	111.5	▲ 0.2	102.1	4.6
	在 庫	97.3	▲ 1.0	99.2	2.8
九 州	生 産	112.0	▲ 1.1	103.7	6.4
	出 荷	114.0	▲ 1.0	105.3	7.8
	在 庫	89.1	▲ 0.4	90.5	▲ 1.6

※九州は速報値

概況

[生産]

生産指数(季節調整済指数)は127.7となり、前月比は8.6%の低下となった。また、原指数による前年同月比は5.5%の上昇となり、10カ月連続の上昇となった。

業種別に生産動向を見ると、前月に比べ上昇した業種は「輸送機械工業」、「鉱業」、「窯業・土石製品工業」など5業種で、一方低下した業種は「一般機械工業」、「電気機械工業」、「石油製品工業」など13業種となっている。

[出荷]

出荷指数(季節調整済指数)は134.1となり、前月比は7.4%の低下となった。また、原指数による前年同月比は8.3%の上昇となり、10カ月連続の上昇となった。

業種別に出荷動向をみると、前月に比べ上昇した業種は「輸送機械工業」、「窯業・土石製品工業」、「化学工業」など5業種で、一方低下した業種は「石油製品工業」、「一般機械工業」、「その他製品工業」など13業種となっている。

[在庫]

在庫指数(季節調整済指数)は98.6となり、前月比は▲6.4%の低下となった。また、原指数による前年同月比は▲7.4%の低下となり、4カ月連続の低下となった。

業種別に在庫動向をみると、前月に比べ上昇した業種は「その他製品工業」、「食料品・たばこ工業」、「鉱業」など7業種で、一方低下した業種は「非鉄金属工業」、「輸送機械工業」、「電気機械工業」など10業種となっている。

[全国の製造工業生産予測指数]

2月は前月比▲1.8%の低下、3月は同2.4%の上昇であった。

業種動向

前月に比べ目立った動きを示したものは、次のとおりである。

[生産]

上昇業種

業 種 名	前年 同月比(%)	前月比(%)		寄 与 率
		前月	今月	
輸 送 機 械 工 業	31.8	▲ 3.3	11.4	-3.6
鋳 業	8.9	▲ 1.0	7.6	-0.9
窯業・土石製品工業	3.3	▲ 9.8	5.4	-2.4

低下業種

業 種 名	前年 同月比(%)	前月比(%)		寄 与 率
		前月	今月	
一 般 機 械 工 業	▲ 18.6	22.5	▲ 18.6	4.9
電 気 機 械 工 業	11.3	4.1	▲ 14.5	92.8
石 油 製 品 工 業	▲ 6.1	18.9	▲ 14.1	3.6

[出荷]

上昇業種

業 種 名	前年 同月比(%)	前月比(%)		寄 与 率
		前月	今月	
輸 送 機 械 工 業	31.9	▲ 3.3	11.5	-4.3
窯業・土石製品工業	11.5	▲ 5.9	11.0	-3.6
化 学 工 業	8.5	▲ 4.1	10.5	-13.0

低下業種

業 種 名	前年 同月比(%)	前月比(%)		寄 与 率
		前月	今月	
石 油 製 品 工 業	▲ 4.2	15.2	▲ 18.0	15.5
一 般 機 械 工 業	▲ 24.0	24.1	▲ 16.4	3.9
そ の 他 製 品 工 業	▲ 23.5	3.9	▲ 15.7	0.4

[在庫]

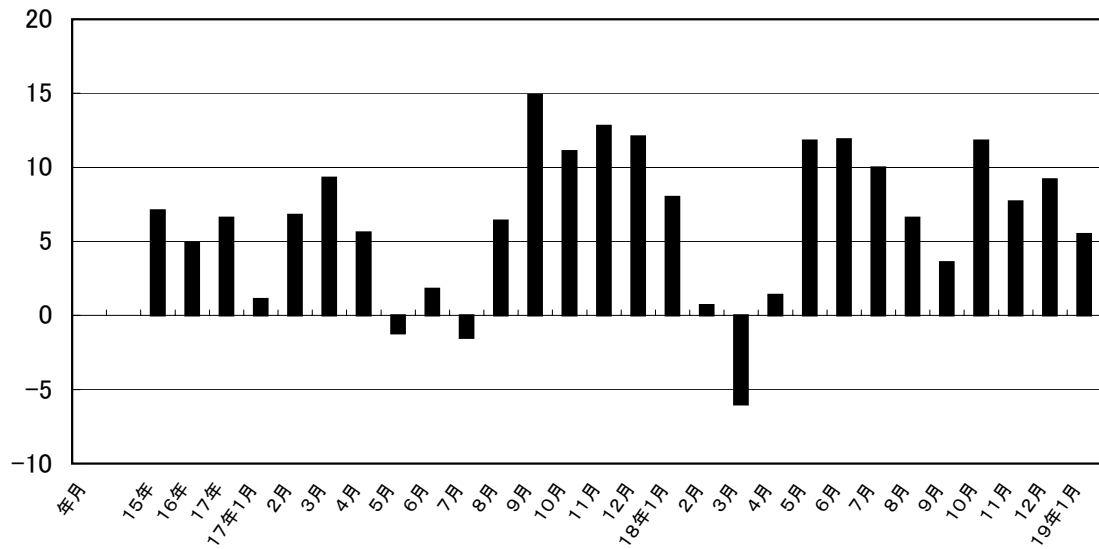
上昇業種

業 種 名	前年 同月比(%)	前月比(%)		寄 与 率
		前月	今月	
そ の 他 製 品 工 業	▲ 33.3	▲ 42.1	93.0	-0.2
食 料 品 ・ た ば こ 工 業	▲ 33.0	▲ 14.0	18.8	-2.5
鋳 業	▲ 13.3	▲ 1.0	6.6	-0.8

低下業種

業 種 名	前年 同月比(%)	前月比(%)		寄 与 率
		前月	今月	
非 鉄 金 属 工 業	▲ 11.5	▲ 26.5	▲ 27.3	28.0
輸 送 機 械 工 業	▲ 37.9	▲ 2.3	▲ 17.0	0.9
電 気 機 械 工 業	38.7	▲ 2.1	▲ 11.7	13.4

鉱工業生産指数前年同月比(%)



大分県鉱工業指数の推移

(季節調整済指数 平成12年=100)

年月	生産			出荷			在庫		
	指数	前月比	前年同月比 (%)	指数	前月比	前年同月比 (%)	指数	前月比	前年同月比 (%)
15年	107.1	—	7.1	113.7	—	6.9	92.6	—	▲ 9.9
16年	112.4	—	4.9	120.9	—	6.3	92.6	—	0.0
17年	119.8	—	6.6	123.5	—	2.2	101.6	—	9.7
17年1月	114.3	4.1	1.1	122.2	4.2	2.4	89.4	▲ 6.1	▲ 0.6
2月	118.1	3.3	6.8	121.9	▲ 0.2	3.0	98.2	9.8	7.7
3月	123.1	4.2	9.3	126.8	4.0	4.3	98.6	0.4	8.9
4月	120.3	▲ 2.3	5.6	124.1	▲ 2.1	0.4	101.1	2.5	10.2
5月	111.5	▲ 7.3	▲ 1.2	118.9	▲ 4.2	▲ 2.7	98.7	▲ 2.4	6.3
6月	115.6	3.7	1.8	119.0	0.1	▲ 2.5	99.7	1.0	6.0
7月	114.0	▲ 1.4	▲ 1.5	114.4	▲ 3.9	▲ 9.2	104.1	4.4	13.3
8月	118.4	3.9	6.4	122.3	6.9	3.1	101.7	▲ 2.3	7.0
9月	125.1	5.7	14.9	127.3	4.1	7.8	103.2	1.5	15.1
10月	125.4	0.2	11.1	127.7	0.3	5.5	108.0	4.7	14.4
11月	126.6	1.0	12.8	130.0	1.8	7.4	107.6	▲ 0.4	12.9
12月	126.6	0.0	12.1	129.3	▲ 0.5	7.1	108.3	0.7	14.5
18年1月	122.1	▲ 3.6	8.0	125.5	▲ 2.9	3.8	106.5	▲ 1.7	19.0
2月	119.1	▲ 2.5	0.7	122.0	▲ 2.8	0.5	114.2	7.2	16.3
3月	116.8	▲ 1.9	▲ 6.0	120.4	▲ 1.3	▲ 6.4	113.3	▲ 0.8	14.9
4月	122.2	4.6	1.4	124.7	3.6	0.9	112.3	▲ 0.9	11.0
5月	123.5	1.1	11.8	129.9	4.2	10.8	104.5	▲ 6.9	5.9
6月	129.3	4.7	11.9	133.8	3.0	12.4	102.1	▲ 2.3	2.4
7月	125.4	▲ 3.0	10.0	128.1	▲ 4.3	12.0	101.7	▲ 0.4	▲ 2.4
8月	126.3	0.7	6.6	131.4	2.6	7.4	102.0	0.3	0.3
9月	131.1	3.8	3.6	131.4	0.0	2.2	108.2	6.1	4.9
10月	138.8	5.9	11.8	143.0	8.8	13.6	104.6	▲ 3.3	▲ 3.1
11月	136.4	▲ 1.7	7.7	141.3	▲ 1.2	8.7	106.0	1.3	▲ 1.5
12月	139.7	2.4	9.2	144.8	2.5	10.8	105.3	▲ 0.7	▲ 2.8
19年1月	127.7	▲ 8.6	5.5	134.1	▲ 7.4	8.3	98.6	▲ 6.4	▲ 7.4

※年指数は原指数。

主要業種動向

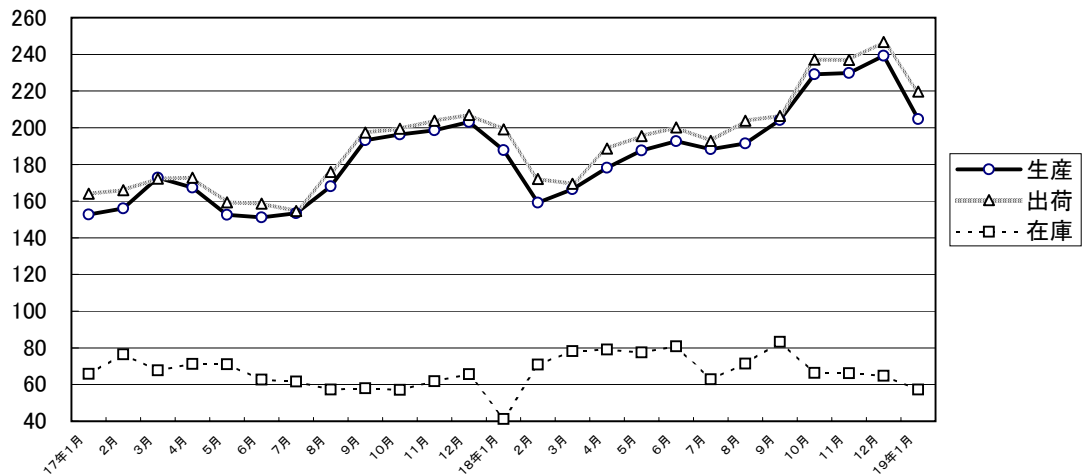
平成19年1月分

(季節調整済指数 平成12年=100)

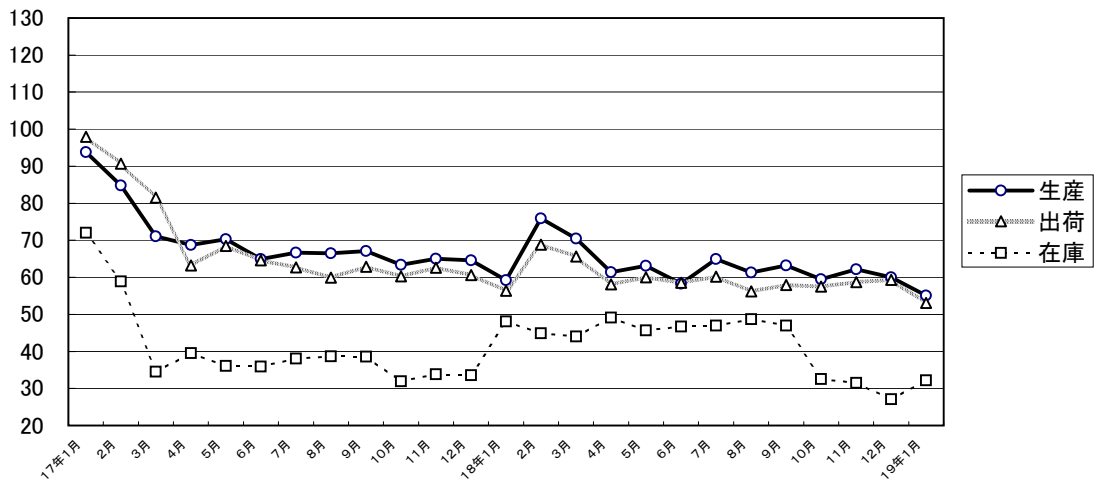
業 種 名	生 産			出 荷			在 庫		
	指 数	前月比 (%)	前年同月 比 (%)	指 数	前月比 (%)	前年同月 比 (%)	指 数	前月比 (%)	前年同月 比 (%)
電気機械工業	204.7	▲ 14.5	11.3	219.7	▲ 10.9	12.4	57.2	▲ 11.7	38.7
食料品・たばこ工業	55.1	▲ 8.2	▲ 7.5	53.1	▲ 10.5	▲ 4.7	32.2	18.8	▲ 33.0
化学工業	107.6	▲ 1.6	▲ 4.0	131.0	10.5	8.5	102.6	▲ 0.1	▲ 4.7
鉄鋼業	128.4	4.1	8.0	128.8	9.2	10.8	88.4	▲ 8.2	▲ 12.7
精密機械工業	93.0	▲ 1.5	14.1	88.3	▲ 2.4	19.0	93.9	2.3	▲ 4.0

主要業種の推移(季節調整済指数 平成12年=100)

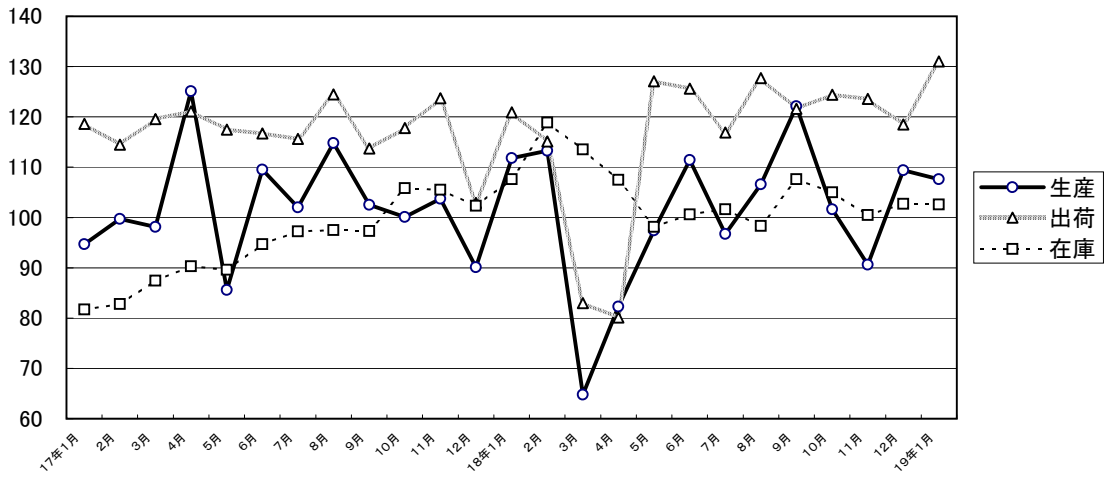
電気機械工業



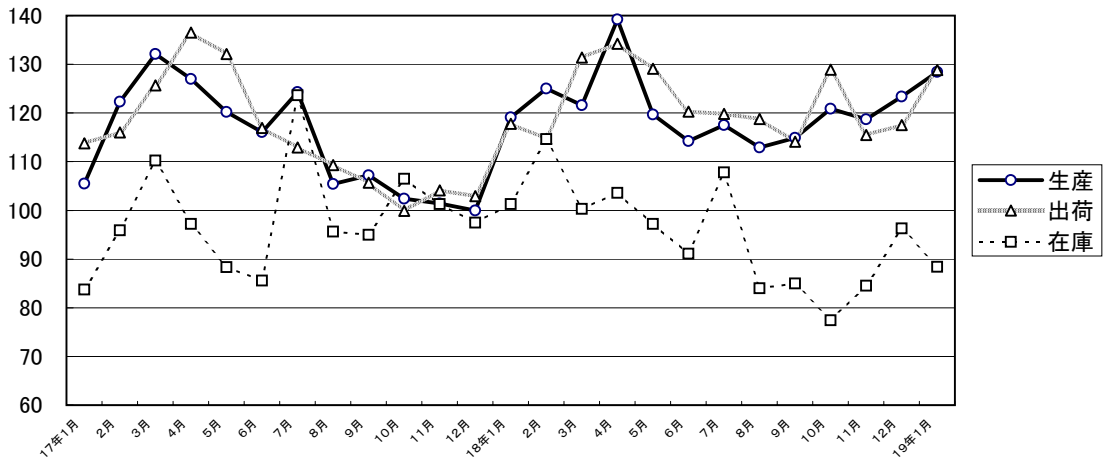
食料品・たばこ工業



化学工業



鉄鋼業



精密機械工業

