

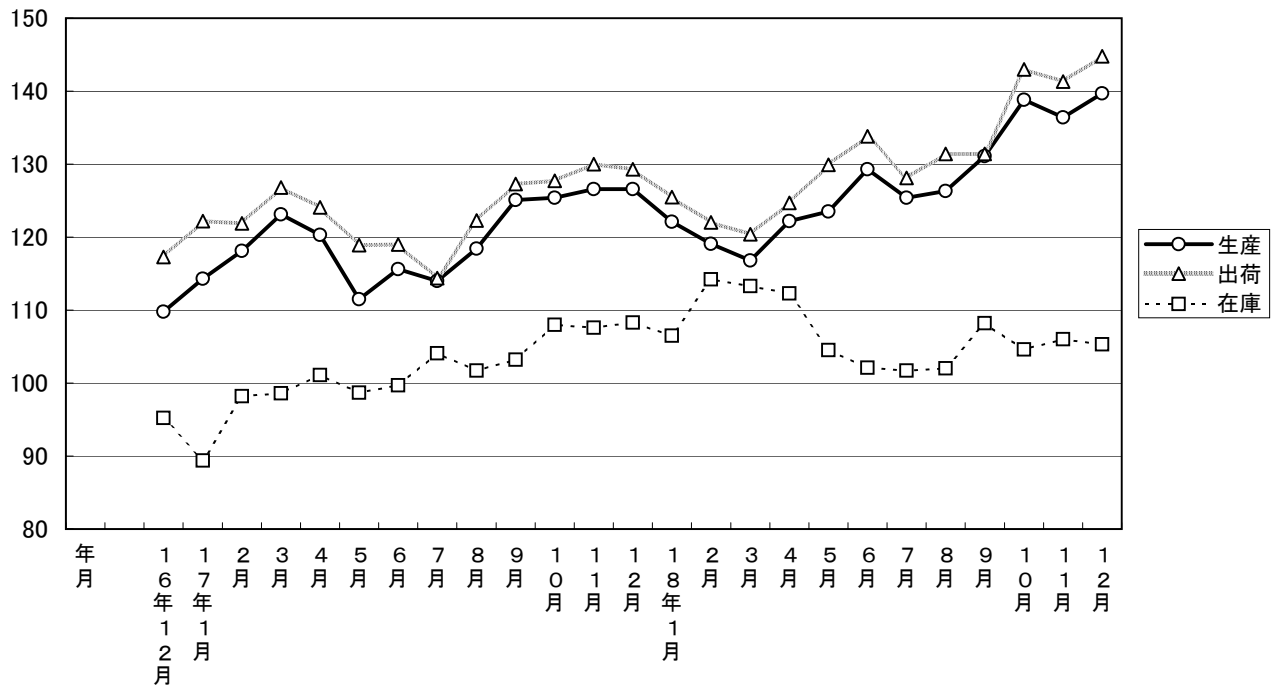
大分県鉱工業指数

平成12年基準

平成18年12月分

大分県鉱工業指数の推移(季節調整済指数)

平成12年=100



平成18年12月の鉱工業指数

平成12年=100

区 分		季節調整済指数		原 指 数	
			前月比 (%)		前年同月 比 (%)
大分県	生 産	139.7	2.4	133.6	9.2
	出 荷	144.8	2.5	139.0	10.8
	在 庫	105.3	▲ 0.7	104.9	▲ 2.8
全 国	生 産	109.7	0.9	109.1	4.8
	出 荷	111.7	▲ 0.4	113.3	4.2
	在 庫	98.3	1.2	96.6	4.3
九 州	生 産	112.8	0.9	112.6	5.5
	出 荷	114.8	0.4	115.3	6.7
	在 庫	89.2	0.0	87.4	▲ 1.8

※九州は速報値

概況

[生産]

生産指数(季節調整済指数)は139.7となり、前月比は2.4%の上昇となった。また、原指数による前年同月比は9.2%の上昇となり、9カ月連続の上昇となった。

業種別に生産動向を見ると、前月に比べ上昇した業種は「一般機械工業工業」、「化学工業」、「石油製品工業」など11業種で、一方低下した業種は「窯業・土石製品工業」、「パルプ・紙・紙加工品工業」、「繊維工業」など7業種となっている。

[出荷]

出荷指数(季節調整済指数)は144.8となり、前月比は2.5%の上昇となった。また、原指数による前年同月比は10.8%の上昇となり、9カ月連続の上昇となった。

業種別に出荷動向をみると、前月に比べ上昇した業種は「非鉄金属工業」、「一般機械工業」、「石油製品工業」など11業種で、一方低下した業種は「繊維工業」、「窯業・土石製品工業」、「パルプ・紙・紙加工品工業」など7業種となっている。

[在庫]

在庫指数(季節調整済指数)は105.3となり、前月比は▲0.7%の低下となった。また、原指数による前年同月比は▲2.8%の低下となり、3カ月連続の低下となった。

業種別に在庫動向をみると、前月に比べ上昇した業種は「鉄鋼業」、「石油製品工業」、「窯業・土石製品工業」など6業種で、一方低下した業種は「その他製品工業」、「非鉄金属工業」、「一般機械工業」など11業種となっている。

[全国の製造工業生産予測指数]

1月は前月比▲2.8%の低下、2月は同0.1%の上昇であった。

業種動向

前月に比べ目立った動きを示したものは、次のとおりである。

[生産]

上昇業種

業 種 名	前年 同月比(%)	前月比(%)		寄 与 率
		前月	今月	
一 般 機 械 工 業	▲ 11.7	1.0	22.5	17.7
化 学 工 業	16.7	▲ 10.8	20.8	54.6
石 油 製 品 工 業	6.2	▲ 4.6	18.9	14.6

低下業種

業 種 名	前年 同月比(%)	前月比(%)		寄 与 率
		前月	今月	
窯業・土石製品工業	▲ 3.3	0.0	▲ 9.8	-17.8
パルプ・紙・紙加工品工業	▲ 5.3	7.0	▲ 9.2	-3.1
織 維 工 業	▲ 9.8	2.7	▲ 8.0	-1.1

[出荷]

上昇業種

業 種 名	前年 同月比(%)	前月比(%)		寄 与 率
		前月	今月	
非 鉄 金 属 工 業	27.4	1.9	27.3	42.1
一 般 機 械 工 業	▲ 5.7	13.3	24.1	14.2
石 油 製 品 工 業	7.8	1.9	15.2	34.9

低下業種

業 種 名	前年 同月比(%)	前月比(%)		寄 与 率
		前月	今月	
織 維 工 業	0.7	7.4	▲ 11.7	-1.6
窯業・土石製品工業	0.8	▲ 0.8	▲ 5.9	-6.3
パルプ・紙・紙加工品工業	▲ 5.3	3.0	▲ 4.9	-1.3

[在庫]

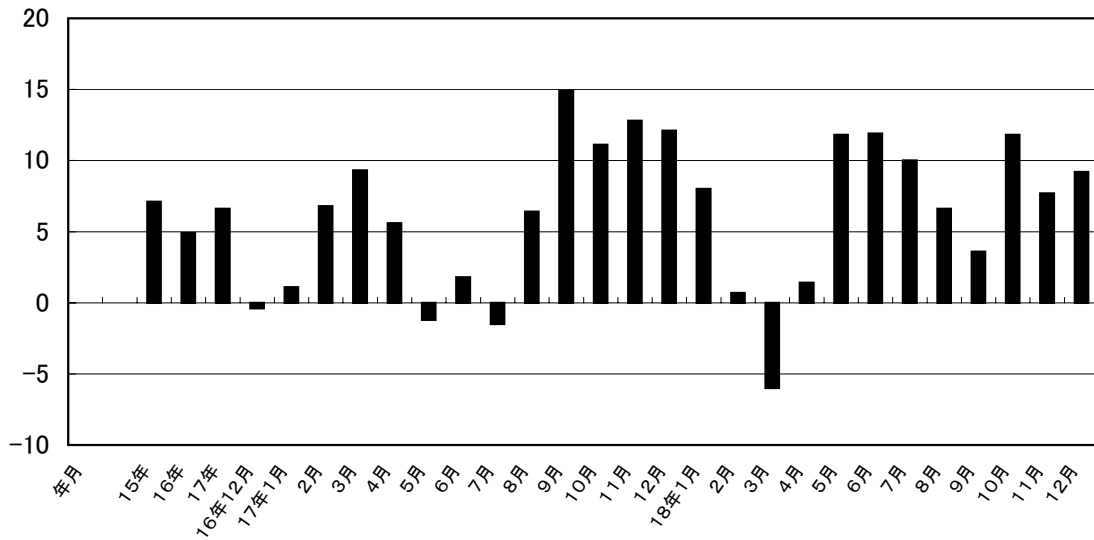
上昇業種

業 種 名	前年 同月比(%)	前月比(%)		寄 与 率
		前月	今月	
鉄 鋼 業	▲ 1.3	9.2	14.0	-115.4
石 油 製 品 工 業	7.7	▲ 7.3	11.6	-59.0
窯業・土石製品工業	6.7	5.9	5.8	-82.2

低下業種

業 種 名	前年 同月比(%)	前月比(%)		寄 与 率
		前月	今月	
そ の 他 製 品 工 業	▲ 42.9	▲ 1.3	▲ 42.1	1.6
非 鉄 金 属 工 業	25.5	47.4	▲ 26.5	353.7
一 般 機 械 工 業	▲ 26.8	44.4	▲ 23.2	15.1

鋳工業生産指数前年同月比(%)



大分県鋳工業指数の推移

(季節調整済指数 平成12年=100)

年月	生産			出荷			在庫		
	指数	前月比	前年同月比 (%)	指数	前月比	前年同月比 (%)	指数	前月比	前年同月比 (%)
15年	107.1	—	7.1	113.7	—	6.9	92.6	—	▲ 9.9
16年	112.4	—	4.9	120.9	—	6.3	92.6	—	0.0
17年	119.8	—	6.6	123.5	—	2.2	101.6	—	9.7
16年12月	109.8	▲ 2.5	▲ 0.4	117.3	▲ 3.9	▲ 0.7	95.2	▲ 0.9	0.9
17年1月	114.3	4.1	1.1	122.2	4.2	2.4	89.4	▲ 6.1	▲ 0.6
2月	118.1	3.3	6.8	121.9	▲ 0.2	3.0	98.2	9.8	7.7
3月	123.1	4.2	9.3	126.8	4.0	4.3	98.6	0.4	8.9
4月	120.3	▲ 2.3	5.6	124.1	▲ 2.1	0.4	101.1	2.5	10.2
5月	111.5	▲ 7.3	▲ 1.2	118.9	▲ 4.2	▲ 2.7	98.7	▲ 2.4	6.3
6月	115.6	3.7	1.8	119.0	0.1	▲ 2.5	99.7	1.0	6.0
7月	114.0	▲ 1.4	▲ 1.5	114.4	▲ 3.9	▲ 9.2	104.1	4.4	13.3
8月	118.4	3.9	6.4	122.3	6.9	3.1	101.7	▲ 2.3	7.0
9月	125.1	5.7	14.9	127.3	4.1	7.8	103.2	1.5	15.1
10月	125.4	0.2	11.1	127.7	0.3	5.5	108.0	4.7	14.4
11月	126.6	1.0	12.8	130.0	1.8	7.4	107.6	▲ 0.4	12.9
12月	126.6	0.0	12.1	129.3	▲ 0.5	7.1	108.3	0.7	14.5
18年1月	122.1	▲ 3.6	8.0	125.5	▲ 2.9	3.8	106.5	▲ 1.7	19.0
2月	119.1	▲ 2.5	0.7	122.0	▲ 2.8	0.5	114.2	7.2	16.3
3月	116.8	▲ 1.9	▲ 6.0	120.4	▲ 1.3	▲ 6.4	113.3	▲ 0.8	14.9
4月	122.2	4.6	1.4	124.7	3.6	0.9	112.3	▲ 0.9	11.0
5月	123.5	1.1	11.8	129.9	4.2	10.8	104.5	▲ 6.9	5.9
6月	129.3	4.7	11.9	133.8	3.0	12.4	102.1	▲ 2.3	2.4
7月	125.4	▲ 3.0	10.0	128.1	▲ 4.3	12.0	101.7	▲ 0.4	▲ 2.4
8月	126.3	0.7	6.6	131.4	2.6	7.4	102.0	0.3	0.3
9月	131.1	3.8	3.6	131.4	0.0	2.2	108.2	6.1	4.9
10月	138.8	5.9	11.8	143.0	8.8	13.6	104.6	▲ 3.3	▲ 3.1
11月	136.4	▲ 1.7	7.7	141.3	▲ 1.2	8.7	106.0	1.3	▲ 1.5
12月	139.7	2.4	9.2	144.8	2.5	10.8	105.3	▲ 0.7	▲ 2.8

※年指数は原指数。

主要業種動向

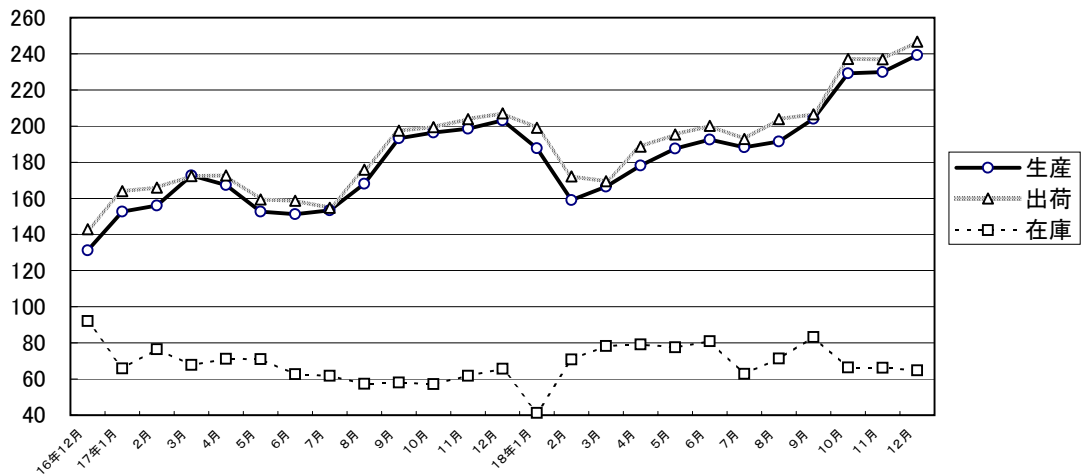
平成18年12月分

(季節調整済指数 平成12年=100)

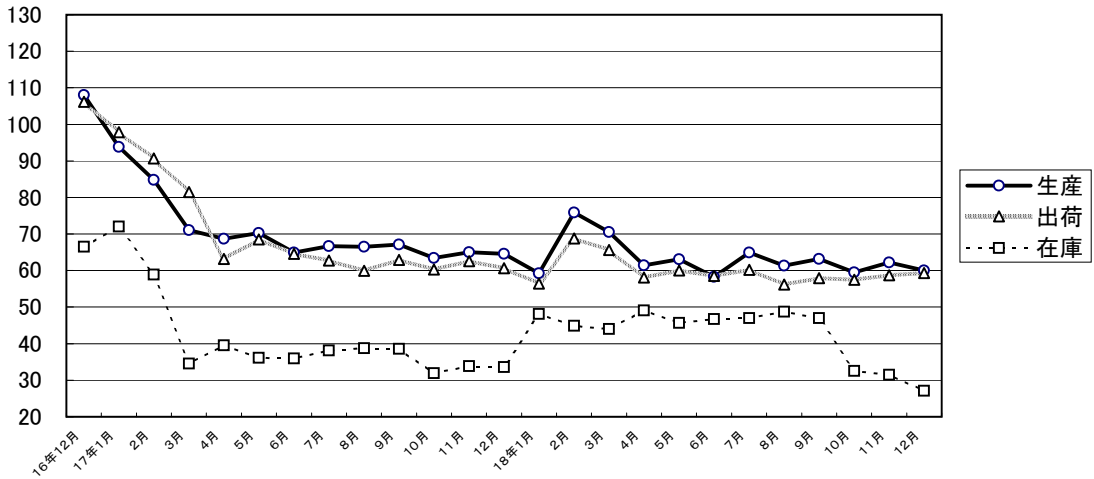
業 種 名	生 産			出 荷			在 庫		
	指 数	前月比 (%)	前年同月 比 (%)	指 数	前月比 (%)	前年同月 比 (%)	指 数	前月比 (%)	前年同月 比 (%)
電気機械工業	239.3	4.1	15.3	246.7	4.1	17.0	64.8	▲ 2.1	▲ 1.3
食料品・たばこ工業	60.0	▲ 3.5	▲ 4.0	59.3	1.0	▲ 1.2	27.1	▲ 14.0	▲ 19.5
化学工業	109.4	20.8	16.7	118.5	▲ 4.1	14.3	102.7	2.2	0.4
鉄鋼業	123.4	4.0	19.5	117.5	1.7	11.6	96.3	14.0	▲ 1.3
精密機械工業	94.4	7.0	18.0	90.5	4.5	12.2	91.8	▲ 1.7	1.0

主要業種の推移(季節調整済指数 平成12年=100)

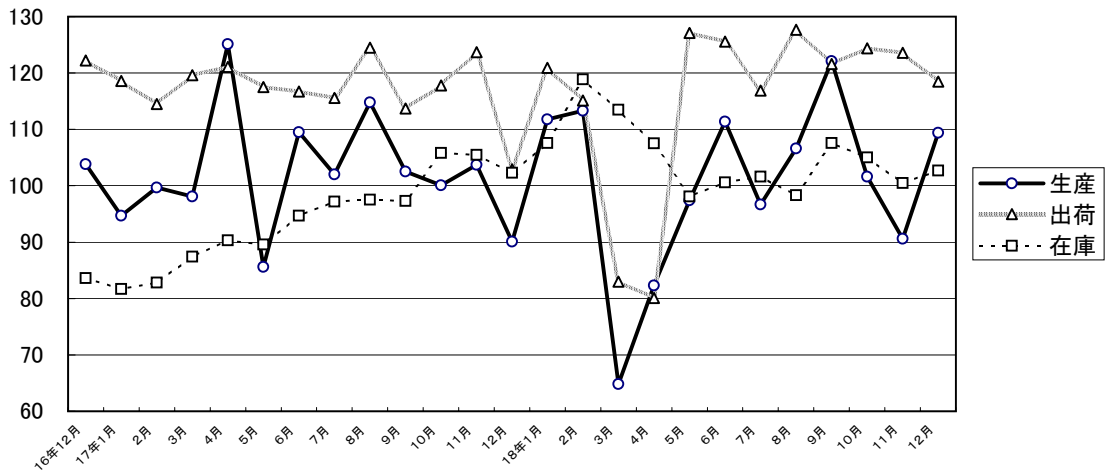
電気機械工業



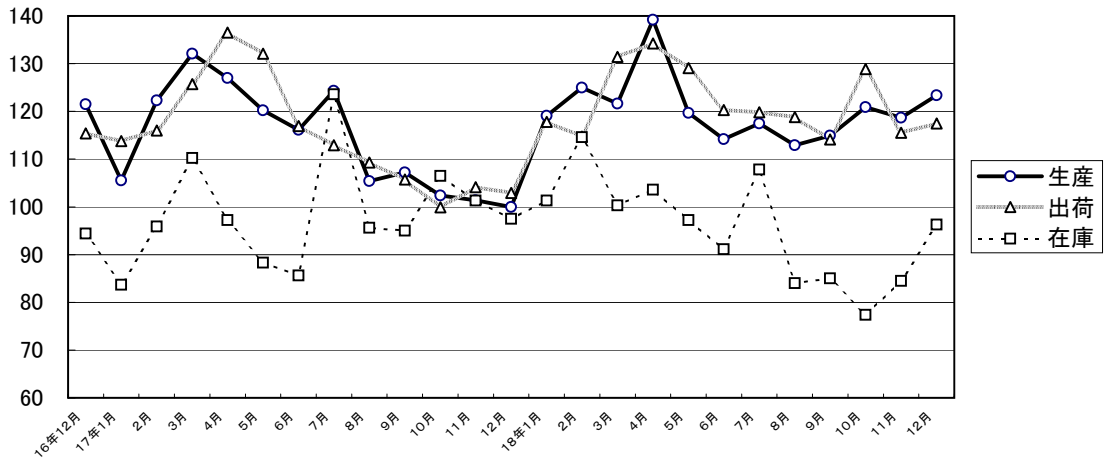
食料品・たばこ工業



化学工業



鉄鋼業



精密機械工業

