

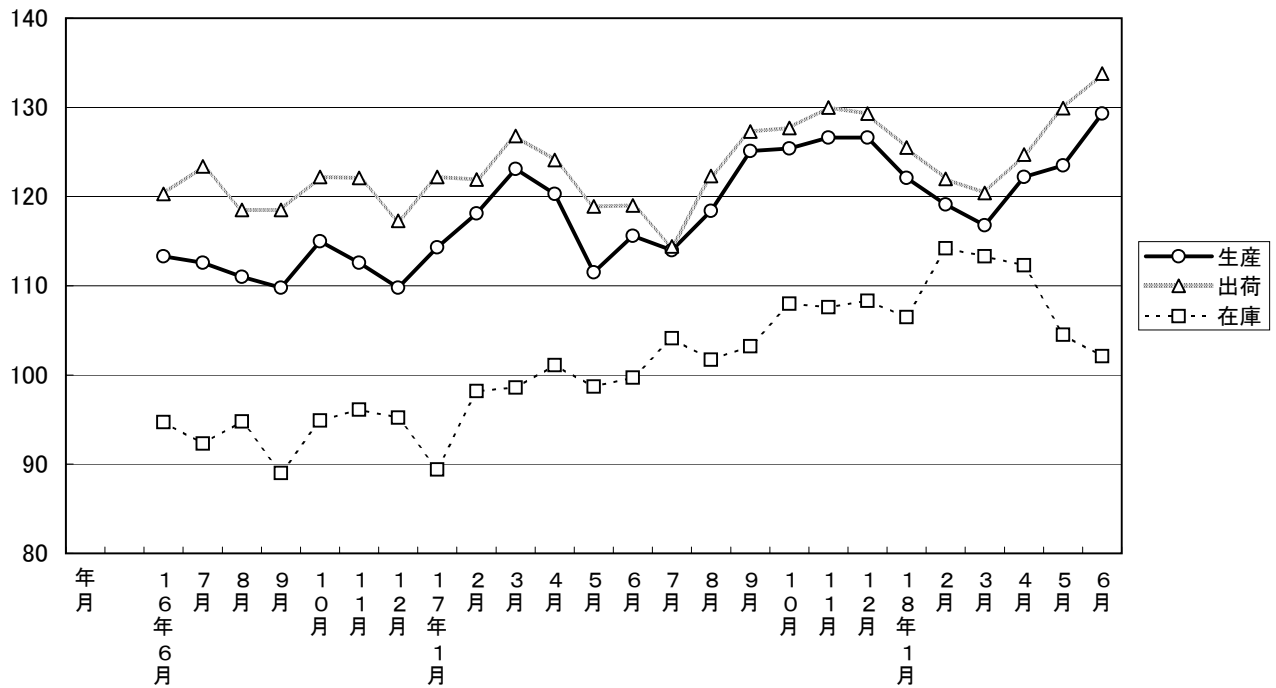
# 大分県鋳工業指数

平成12年基準

平成18年6月分

大分県鋳工業指数の推移(季節調整済指数)

平成12年=100



## 平成18年6月の鉱工業指数

平成12年=100

区 分		季節調整済指数		原 指 数	
			前月比 (%)		前年同月 比 (%)
大分県	生 産	129.3	4.7	134.2	11.9
	出 荷	133.8	3.0	136.9	12.4
	在 庫	102.1	▲ 2.3	101.1	2.4
全 国	生 産	105.9	2.1	108.6	5.0
	出 荷	109.2	1.3	111.4	5.4
	在 庫	94.0	0.6	94.7	1.8
九 州	生 産	110.5	2.5	112.5	7.9
	出 荷	112.9	2.5	114.5	7.9
	在 庫	94.2	▲ 0.2	94.2	7.3

※九州は速報値

### 概況

#### [生産]

生産指数(季節調整済指数)は129.3となり、前月比は4.7%の上昇となった。また、原指数による前年同月比は11.9%の上昇となり、3カ月連続の上昇となった。

業種別に生産動向を見ると、前月に比べ上昇した業種は「化学工業」、「プラスチック製品工業」、「金属製品工業」など10業種で、一方低下した業種は「石油製品工業」、「その他製品工業」、「輸送機械工業」など8業種となっている。

#### [出荷]

出荷指数(季節調整済指数)は133.8となり、前月比は3.0%の上昇となった。また、原指数による前年同月比は12.4%の上昇となり、3カ月連続の上昇となった。

業種別に出荷動向をみると、前月に比べ上昇した業種は「精密機械工業」、「プラスチック製品工業」、「木材・木製品工業」など10業種で、一方低下した業種は「石油製品工業」、「その他製品工業」、「輸送機械工業」など8業種となっている。

#### [在庫]

在庫指数(季節調整済指数)は102.1となり、前月比は▲2.3%の低下となった。また、原指数による前年同月比は2.4%の上昇となり、17カ月連続の上昇となった。

業種別に在庫動向をみると、前月に比べ上昇した業種は「電気機械工業」、「繊維工業」、「化学工業」など6業種で、一方低下した業種は「精密機械工業」、「その他製品工業」、「一般機械工業」など11業種となっている。

#### [全国の製造工業生産予測指数]

7月は前月比2.2%の上昇、8月は同3.7%の上昇を予測している。

## 業種動向

前月に比べ目立った動きを示したものは、次のとおりである。

### [生産]

#### 上昇業種

業 種 名	前年 同月比(%)	前月比(%)		寄 与 率
		前月	今月	
化 学 工 業	1.8	18.3	14.4	23.1
プラスチック製品工業	25.0	0.6	11.3	4.2
金属製品工業	▲ 3.3	2.0	11.2	5.9

#### 低下業種

業 種 名	前年 同月比(%)	前月比(%)		寄 与 率
		前月	今月	
石油製品工業	▲ 47.4	▲ 13.7	▲ 36.1	-16.4
その他製品工業	▲ 39.2	▲ 10.4	▲ 12.5	-0.8
輸送機械工業	▲ 2.3	11.6	▲ 9.0	-6.3

### [出荷]

#### 上昇業種

業 種 名	前年 同月比(%)	前月比(%)		寄 与 率
		前月	今月	
精密機械工業	16.4	▲ 27.2	28.4	24.1
プラスチック製品工業	23.0	1.2	20.3	13.5
木材・木製品工業	0.0	5.3	16.2	3.5

#### 低下業種

業 種 名	前年 同月比(%)	前月比(%)		寄 与 率
		前月	今月	
石油製品工業	▲ 29.1	▲ 13.3	▲ 23.1	-46.6
その他製品工業	▲ 38.5	▲ 8.4	▲ 12.5	-0.8
輸送機械工業	▲ 2.3	11.7	▲ 9.1	-10.0

### [在庫]

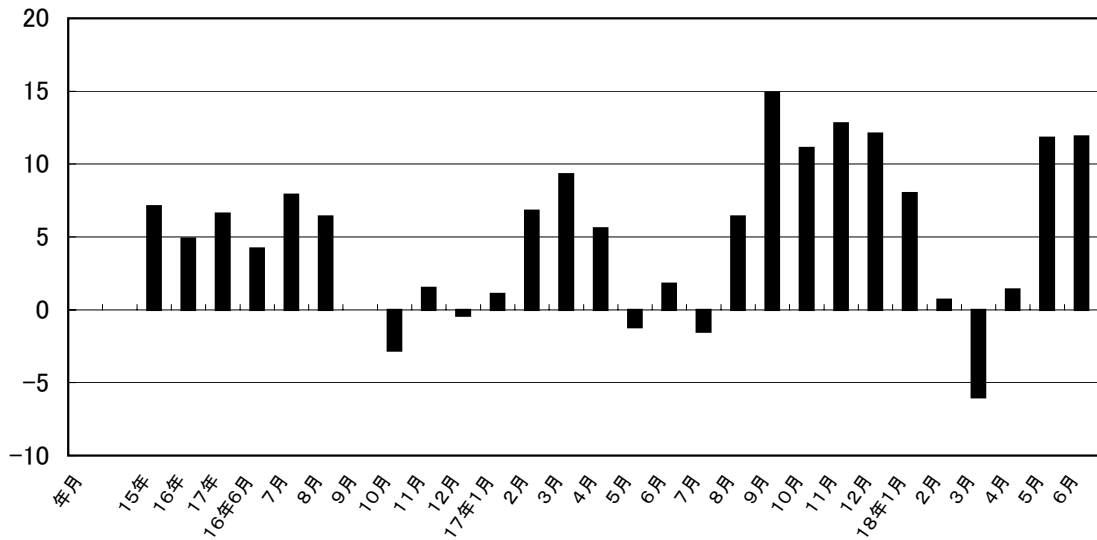
#### 上昇業種

業 種 名	前年 同月比(%)	前月比(%)		寄 与 率
		前月	今月	
電気機械工業	29.3	▲ 2.0	4.4	-16.8
繊維工業	3.7	▲ 1.8	2.9	-2.5
化学工業	6.3	▲ 8.7	2.5	-40.2

#### 低下業種

業 種 名	前年 同月比(%)	前月比(%)		寄 与 率
		前月	今月	
精密機械工業	▲ 15.1	9.1	▲ 17.9	9.3
その他製品工業	▲ 40.0	▲ 4.0	▲ 16.8	0.2
一般機械工業	▲ 46.6	▲ 16.7	▲ 16.6	1.6

## 鉱工業生産指数前年同月比(%)



## 大分県鉱工業指数の推移

(季節調整済指数 平成12年=100)

年月	生産			出荷			在庫		
	指数	前月比	前年同月比 (%)	指数	前月比	前年同月比 (%)	指数	前月比	前年同月比 (%)
15年	107.1	—	7.1	113.7	—	6.9	92.6	—	▲ 9.9
16年	112.4	—	4.9	120.9	—	6.3	92.6	—	0.0
17年	119.8	—	6.6	123.5	—	2.2	101.6	—	9.7
16年6月	113.3	▲ 0.5	4.2	120.3	▲ 2.1	4.5	94.7	2.9	▲ 2.0
7月	112.6	▲ 0.6	7.9	123.4	2.6	10.4	92.3	▲ 2.5	1.2
8月	111.0	▲ 1.4	6.4	118.5	▲ 4.0	7.9	94.8	2.7	4.6
9月	109.8	▲ 1.1	0.0	118.5	0.0	2.7	89.0	▲ 6.1	▲ 2.4
10月	115.0	4.7	▲ 2.8	122.2	3.1	▲ 2.0	94.9	6.6	4.4
11月	112.6	▲ 2.1	1.5	122.1	▲ 0.1	6.4	96.1	1.3	▲ 1.5
12月	109.8	▲ 2.5	▲ 0.4	117.3	▲ 3.9	▲ 0.7	95.2	▲ 0.9	0.9
17年1月	114.3	4.1	1.1	122.2	4.2	2.4	89.4	▲ 6.1	▲ 0.6
2月	118.1	3.3	6.8	121.9	▲ 0.2	3.0	98.2	9.8	7.7
3月	123.1	4.2	9.3	126.8	4.0	4.3	98.6	0.4	8.9
4月	120.3	▲ 2.3	5.6	124.1	▲ 2.1	0.4	101.1	2.5	10.2
5月	111.5	▲ 7.3	▲ 1.2	118.9	▲ 4.2	▲ 2.7	98.7	▲ 2.4	6.3
6月	115.6	3.7	1.8	119.0	0.1	▲ 2.5	99.7	1.0	6.0
7月	114.0	▲ 1.4	▲ 1.5	114.4	▲ 3.9	▲ 9.2	104.1	4.4	13.3
8月	118.4	3.9	6.4	122.3	6.9	3.1	101.7	▲ 2.3	7.0
9月	125.1	5.7	14.9	127.3	4.1	7.8	103.2	1.5	15.1
10月	125.4	0.2	11.1	127.7	0.3	5.5	108.0	4.7	14.4
11月	126.6	1.0	12.8	130.0	1.8	7.4	107.6	▲ 0.4	12.9
12月	126.6	0.0	12.1	129.3	▲ 0.5	7.1	108.3	0.7	14.5
18年1月	122.1	▲ 3.6	8.0	125.5	▲ 2.9	3.8	106.5	▲ 1.7	19.0
2月	119.1	▲ 2.5	0.7	122.0	▲ 2.8	0.5	114.2	7.2	16.3
3月	116.8	▲ 1.9	▲ 6.0	120.4	▲ 1.3	▲ 6.4	113.3	▲ 0.8	14.9
4月	122.2	4.6	1.4	124.7	3.6	0.9	112.3	▲ 0.9	11.0
5月	123.5	1.1	11.8	129.9	4.2	10.8	104.5	▲ 6.9	5.9
6月	129.3	4.7	11.9	133.8	3.0	12.4	102.1	▲ 2.3	2.4

※年指数は原指数。平成17年1月から平成18年4月の指数は、既公表済数値を年間補正した数値です。

## 主要業種動向

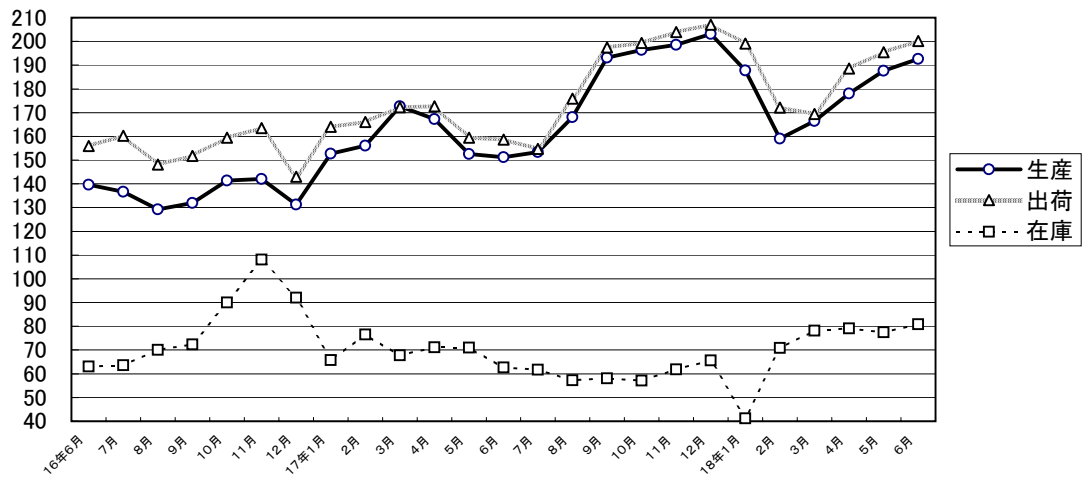
平成18年6月分

(季節調整済指数 平成12年=100)

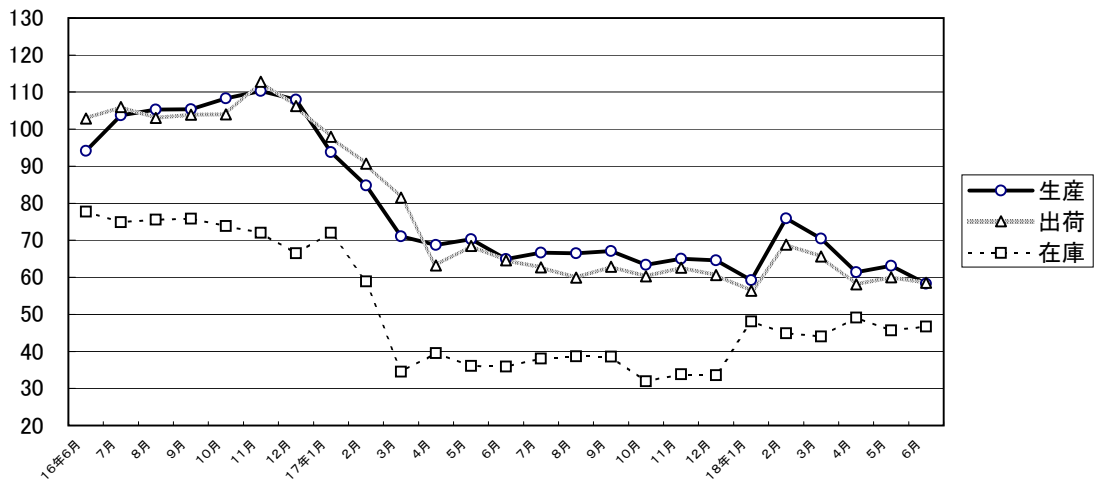
業 種 名	生 産			出 荷			在 庫		
	指 数	前月比 (%)	前年同月 比 (%)	指 数	前月比 (%)	前年同月 比 (%)	指 数	前月比 (%)	前年同月 比 (%)
電気機械工業	192.6	2.7	27.4	200.1	2.4	26.1	80.9	4.4	29.3
食料品・たばこ工業	58.3	▲ 7.6	▲ 10.1	58.5	▲ 2.5	▲ 9.5	46.7	2.2	30.4
化学工業	111.4	14.4	1.8	125.6	▲ 1.2	7.6	100.6	2.5	6.3
鉄鋼業	114.2	▲ 4.6	▲ 1.6	120.3	▲ 6.8	2.9	91.1	▲ 6.3	6.4
精密機械工業	85.7	7.1	5.5	95.0	28.4	16.4	88.0	▲ 17.9	▲ 15.1

## 主要業種の推移(季節調整済指数 平成12年=100)

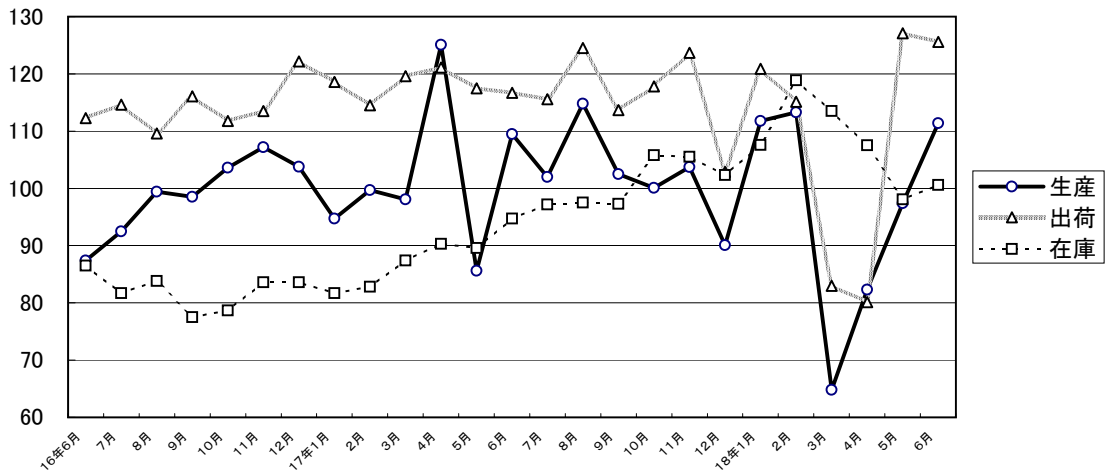
### 電気機械工業



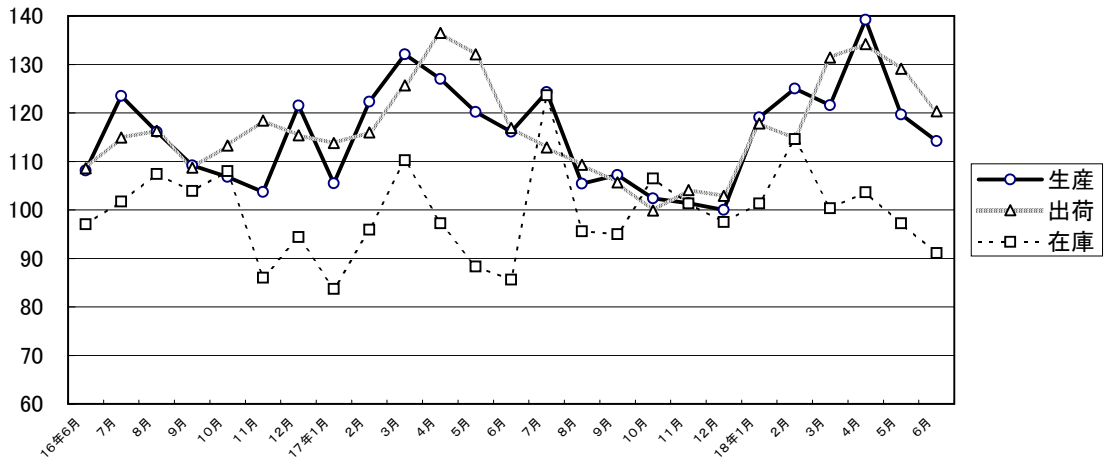
### 食料品・たばこ工業



### 化学工業



### 鉄鋼業



### 精密機械工業

